

# 110X

**AKT**  
MOTOS



**EURO 3**



OPZIONE DI  
BISCRIPIONE  
AUTOMATICO DEL  
LUCENTE ADETI



OPZIONE  
ANTI-BLOCCO  
DEI FRENO



OPZIONE  
ANTICRASH  
COMBIBRE



**110X**

MANUAL DE USUARIO

## ESTIMADO CLIENTE 110 SPECIAL X.

*Lo felicitamos y le damos la bienvenida a nuestra familia AKT.*

Este manual contiene información importante acerca de la correcta operación de la **110 SPECIAL X**. Por favor léalo completamente para lograr disfrutar de todas las especificaciones de su motocicleta y siga las instrucciones de manejo seguro para garantizar un óptimo rendimiento.

Considérelo como una parte permanente de la motocicleta, toda la información, ilustraciones, fotografías y especificaciones aquí contenidas se basan en la información más reciente disponible al momento de esta publicación.

**AKT Motos** puede incorporar las modificaciones o mejoras a sus vehículos en cualquier momento sin previo aviso, por lo tanto, es posible que algunas de las partes descritas en este manual no se apliquen a su vehículo.

**AKT Motos** con el fin de ayudar y/o aportar al control de las emisiones de gases contaminantes provenientes del parque automotor, se une a las medidas que ayudaran a cumplir este propósito una de estas es la norma europea (**Euro 3**) que regula los límites aceptables de emisión de gases de combustión de los vehículos.

The logo for the 110X model, featuring the numbers '110' in a bold, italicized, black font, followed by a large, stylized 'X' in the same font style.

Ninguna pieza se lanza al mercado sin cumplir con los requisitos exigidos por nuestros estándares ni sin ser sometida a exhaustivas pruebas y controles de calidad por parte de nuestros ingenieros.

Por estas razones, cuando realice una reparación o sustitución de alguna pieza, adquiera "Repuestos Originales AKT" en los puntos de venta autorizados de **AKT Motos**. Si adquiere un producto más económico o de marca diferente, no podremos garantizar su calidad ni durabilidad.

Esto causará una disminución considerable en las prestaciones de su vehículo, además de posibles problemas en la motocicleta.

The logo for the 110X model, featuring the number "110" in a bold, italicized font followed by the letter "X" in a larger, bold, italicized font, all in black.

## NORMA EURO 3.

La **Norma Euro 3** limita las emisiones de dióxido de carbono, hidrocarburos y óxido nitroso, los cuales son gases perjudiciales para la salud y el medio ambiente.

Hay que destacar que los vehículos que cuentan con tecnología **Euro 3** contiene elementos adicionales, que de no ser los adecuados el grado de contaminación continuara siendo elevado.

Para conservar las prestaciones del vehículo, cada repuesto debe ser diseñado y construido bajo especificaciones de calidad rigurosas, logrando su óptimo funcionamiento. **"Los repuestos originales AKT"** están hechos con los mismos materiales y patrones de calidad usados para construir la motocicleta. Ninguna pieza sale al mercado sin cumplir los requisitos exigidos por nuestros estándares de calidad, sin ser sometida a exhaustivas pruebas y controles de calidad por parte de nuestros ingenieros.

Por las razones anteriores, cuando requiera realizar una reparación o sustitución de alguna pieza, adquiera **"Repuestos originales AKT"** en los puntos de venta de repuestos **AKT**. Si adquiere un producto más económico o de marca diferente a la nuestra, no garantizamos su calidad ni durabilidad, además esto causara disminución de las prestaciones de su vehículo y posibles problemas.

# TABLA DE CONTENIDO.

• Recomendaciones para la conducción segura	<b>5</b>	• Mantenimiento de la batería	<b>30</b>
• Recomendaciones para el periodo de acoplamiento.	<b>8</b>	• Palanca de cambios	<b>33</b>
• Vistas de las motocicletas	<b>9</b>	• Aceite de caja 4T	<b>34</b>
• Datos de identificación	<b>13</b>	• Aceite de motor 4T	<b>36</b>
• Suiche de encendido	<b>14</b>	• Transmisión final	<b>37</b>
• Tablero de instrumentos y pilotos indicadores.	<b>15</b>	• Cadena	<b>38</b>
• Funciones comando izquierdo	<b>16</b>	• Inspección de piñón y sprocket	<b>40</b>
• Funciones comando derecho	<b>19</b>	• Llantas	<b>41</b>
• Luces Aho	<b>20</b>	• Programa de mantenimiento	<b>46</b>
• Frenos CBS	<b>21</b>	• Limpieza de la motocicleta	<b>47</b>
• Freno delantero	<b>22</b>	• Consejos y recomendaciones al tomar un recorrido largo de más de 500 km	<b>48</b>
• Pastillas de freno	<b>23</b>	• Ficha técnica	<b>50</b>
• Freno trasero	<b>24</b>	• Tabla de torques	<b>51</b>
• Tapa tanque de combustible	<b>25</b>	• Colilla de propietario	<b>52</b>
• Grifo de gasolina	<b>26</b>	• Alistamiento	<b>53</b>
• Gasolina	<b>27</b>	• Compromiso por una movilidad segura	<b>59</b>
• Filtro de aire	<b>28</b>	• ¿Qué es la garantía?	<b>80</b>
• Batería	<b>29</b>	• Centros de servicio autorizados AKT	<b>89</b>
		• Cupones de descuento	<b>91</b>
		• Registro de servicio para AKT	<b>118</b>

# RECOMENDACIONES PARA LA CONDUCCIÓN SEGURA

Cualquier individuo que desee conducir una motocicleta debe tener presente algunas precauciones que deben adoptarse para garantizar la seguridad del conductor, pasajero y demás usuarios de la carretera.

- Familiarízate con tu nueva **110 SPECIAL X**, su habilidad y conocimiento mecánico constituyen el fundamento de las prácticas de conducción segura, sugerimos que practique conducir su motocicleta en una condición de bajo tráfico hasta que esté totalmente familiarizado con sus controles.
- Use ropa adecuada, las prendas de vestir de lujo pueden ser incómodas e inseguras cuando se conduce una motocicleta.
- Conduzca dentro de su propia habilidad en todo momento, el conocimiento de los límites y permanecer dentro de ellos le ayudará a evitar accidentes.

- Use siempre un casco de buena calidad que se ajuste cómodamente. Recuerde que una de las lesiones más graves puede ser una lesión craneal. **AKT Motos** le recomienda usar únicamente cascos con certificación **DOT o ECE**. Además, usar guantes para mejorar el agarre y reducir la fatiga. Así mismo, llevar prendas que le haga visible en la vía, especialmente durante la noche.



- Maneje a la defensiva, asuma que nadie lo ha visto en la vía para que pueda anticiparse a las emergencias.
- No consuma alcohol o drogas antes o durante la operación de su vehículo. Incluso la mínima ingesta de estas sustancias afectará su capacidad para controlar el vehículo.
- Evite transitar o frenar sobre las líneas y señales de la carretera, ya que estas superficies disminuyen el agarre y el control de la motocicleta. Además, tenga en cuenta que si la vía se encuentra húmeda, dicha pérdida de adherencia será aún mayor.
- Indique cuando vaya a realizar el giro (use las direccionales).



**RECUERDA QUE NO ES SOLO RODAR,  
ES LLEGAR SEGURO A CASA.**

## RECOMENDACIONES PARA EL PERIODO DE ACOPLAMIENTO.

- Los primeros **1.000 km** son un momento crucial de su motocicleta y se le conoce como periodo de acoplamiento. Para garantizar la máxima vida útil y evitar posibles problemas en la motocicleta, evite exponer el motor a condiciones de exigencia.
- La velocidad recomendada durante el periodo es de **máximo 50 km/h** hasta los primeros **750 kilómetros**.

**Nota: (varíe la velocidad del motor para un mejor acoplamiento de las partes).**

- El cumplimiento oportuno de las revisiones de kilometraje garantizará una vida útil óptima y el mejor rendimiento del motor.

## VISTA DERECHA.



## VISTA IZQUIERDA.

**NOTA:** la línea punteada representa que la parte indicada está oculta o debajo de algún otro componente.



## VISTA FRONTAL.



## VISTA TRASERA.

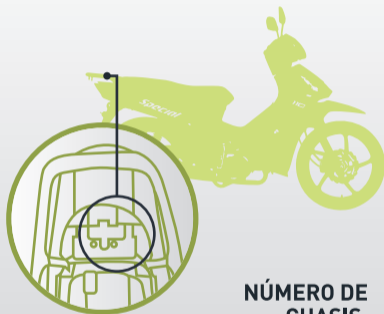


## DATOS DE IDENTIFICACIÓN.



### NÚMERO DE MOTOR.

El número de motor de las **110 SPECIAL XS** se encuentra ubicado en la carcasa izquierda, debajo de la palanca de cambios.






### NÚMERO DE CHASIS.

El número de chasis se encuentra debajo del asiento.

## SUICHE DE ENCENDIDO.

*El suiche de encendido tiene tres posiciones:*

-  **OFF:** motor apagado, sistema eléctrico aislado, no es posible encender la motocicleta.
-  **ON:** sistema eléctrico energizado. La llave de encendido no se puede remover mientras el suiche este en esta posición. Es posible encender la motocicleta.
-  **BLOQUEO DE DIRECCIÓN:** este sistema de seguridad sirve para bloquear el manubrio de la motocicleta. Inicialmente, gire la dirección hacia el lado izquierdo, luego empuje suavemente la llave del suiche principal en dirección de la flecha marcada con el texto "PUSH" hasta llegar al candado y verifique que la dirección haya quedado bloqueada.



**ADVERTENCIA:** no deje el suiche en posición **ON** si no está utilizando la motocicleta. Esto puede descargar la batería y su disminuir la vida útil.

# TABLERO DE INSTRUMENTOS Y PILOTOS INDICADORES.

1. Indicador direccional izquierda
2. Indicador de luces altas
3. Indicador de marcha
4. Contador de kilometraje
5. Velocímetro
6. Medidor de combustible
7. Indicador direccional derecha



# FUNCIONES COMANDO IZQUIERDO.

1. Pulsador de luces

2. Suiche luces direccionales

3. Choke

4. Bocina



## 1 PULSADOR DE LUCES:

El pulsador de luces tiene dos posiciones:

- ☰D **Posición superior:** máxima potencia de luces. En esta posición se enciende la luz alta y su indicador en el tablero.
- ☰D **Posición inferior:** en esta posición estaría encendida la luz baja, normalmente usadas para mejorar la visibilidad en las vías.

**PRECAUCIÓN:** recuerde que las luces altas pueden cegar al conductor del vehículo que tenga al frente. Úselas con precaución.

## 2 DIRECCIONALES. Este suiche nos sirve para dar indicaciones sobre la dirección en que vamos a realizar un giro y tiene tres posiciones:

- ← **Posición izquierda:** Se usa cuando se desea girar a la izquierda. Se encenderán las dos direccionales izquierdas (delantera y trasera) y el indicador en el tablero.
- **Posición derecha:** se usa cuando se desea girar a la derecha. Se encenderán las dos direccionales derechas (delantera y trasera) de forma intermitente y la respectiva luz indicadora en el tablero.
- **Posición central:** ninguna direccional se enciende en esta posición. Mientras no se necesiten las direccionales este suiche debe permanecer en esta posición y se debe posicionar manualmente.

### 3 CHOKE.



El choke o palanca de estrangulación sirve para encender su **110 SPECIAL X** cuando se encuentra fría.

#### Modo de Empleo:

Lleve la palanca de choke o estrangulación hacia la izquierda y encienda la motocicleta. Deje el choke en posición por aproximadamente **2 minutos** mientras la motocicleta se calienta, luego devuelva la palanca de choke o estrangulación a su posición inicial antes de ponerse en marcha.

Si el choke se deja accionado, su motocicleta va a ver afectado su funcionamiento, presentando apagados repentinos e inestabilidad en su carburación.

### 4 BOCINA.



Presione este botón para hacer sonar la bocina.

# FUNCIONES COMANDO DERECHO.



## 1 BOTÓN DE ARRANQUE:

⚡ Este botón activará el sistema de arranque eléctrico de la motocicleta.

**NOTA:** no presione el botón de arranque durante más de **5 segundos**, ya que esto podría causar desgaste y el desajuste de diferentes piezas. Si la motocicleta no arranca en ese tiempo, espere unos **10 segundos**. Mientras tanto, asegúrese de que el switch de encendido esté en posición "ON" y que el choke esté accionado. Después de estos **10 segundos**, vuelva a intentar encender la motocicleta con el botón de arranque.

## LUCES AHO

Cabe anotar que la **110 SPECIAL X** cuenta con sistema de **luces AHO**, que consiste en que una vez se ponga el motor en funcionamiento, la luz de la farola se encenderá automáticamente. Este sistema, conocido por sus siglas en inglés (Luces Encendidas Automáticamente), brinda una mayor seguridad para todos nuestros usuarios que diariamente recorren las vías y necesitan una excelente visibilidad a la hora de transportarse. La principal ventaja de este sistema consiste en tener las luces encendidas sin necesidad de utilizar un botón.

Sin importar que sea en un día soleado, brillante, de lluvia o neblina, con ellas se logra mayor visibilidad para los conductores.

Las **luces AHO** son una norma **Euro 4** y de tendencia a nivel mundial, con la cual se ha logrado disminuir los índices de accidentalidad hasta en un 20%.

Con este sistema se elimina el comando de encendido de luces, ya que estarán siempre encendidas, sin embargo, sigue conservando el botón de cambio de luces entre bajas y altas.

Cabe resaltar que estas **luces AHO** no generan ningún impacto en el consumo de la batería ya que todas nuestras motos utilizan baterías con tecnologías avanzadas VRLA más conocidas como baterías de gel. Además, tampoco afecta el consumo de combustible.

## FRENOS CBS

El sistema de frenado combinado o **CBS** ("Combined Brake System") se creó pensando en la seguridad del motociclista, su función es frenar paralelamente las ruedas de la moto según las necesidades del piloto. Normalmente, las motocicletas que no cuentan con este sistema, al frenar, el mayor porcentaje de peso se refleja en la rueda delantera, siendo la consecuencia más extrema el bloqueo de esta y, por ende, la pérdida de control. Los sistemas de freno combinado hacen que, aunque el conductor solo presione el freno de una rueda, se le envíe un poco de potencia de frenado a la otra para equilibrar la moto y que el frenado sea más efectivo.

En el caso de la **110 SPECIAL X**, el sistema se activa al accionar el freno trasero, es decir, al accionarlo se activa levemente el delantero. Pero cuando se acciona el delantero, el sistema no activará el trasero.

## FRENO DELANTERO.

La **AK110NV CBS** cuenta con un sistema de freno de disco delantero, lo que reduce la distancia de frenado y mejora la seguridad, aunque causa mayor desgaste. Este sistema usa líquido de frenos, el cual debe ser, al menos, **DOT 3** o **DOT 4**.

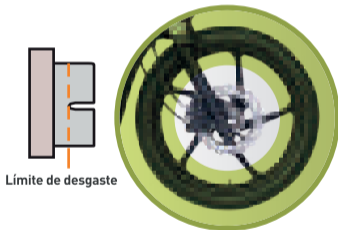
Es importante que revise el nivel y el color del líquido antes de usar la motocicleta. También se debe comprobar el estado de las mangueras y el desgaste de las pastillas de freno.



# PASTILLAS DE FRENO.

Inspeccione las pastillas de freno delantero periódicamente, si se detecta que estas se encuentran cerca del límite de desgaste, diríjase lo más pronto posible a un **Centro de Servicio Técnico** para ser reemplazadas. Inspeccione el sistema de frenado diariamente antes de conducir y tenga en cuenta los siguientes puntos:

1. Fugas de líquido en todo el sistema.
2. Estado de la manguera que conduce el líquido desde la bomba hacia la mordaza.
3. Desgaste, porosidad o contaminación de las pastillas.
4. Extrema dureza o falta de ella en la manigueta del freno delantero.



Conducir con las pastillas desgastadas reduce la efectividad de los frenos, origina un desgaste prematuro del disco e incrementa el riesgo de accidentes. conduzca de manera prudente cuando instale un juego nuevo de pastillas de freno.

# FRENO TRASERO.

Este sistema de freno consta de dos bandas de freno, las cuales hacen contacto con su carcasa, deteniendo así la moto. Este sistema es accionado mecánicamente, por lo que no deberá preocuparse de el estado de mangueras o de líquido de freno. Sin embargo, algunos aspectos a tener en cuenta son:

1. Antes de usar el vehículo, revise la holgura del freno trasero. En caso tal de ser excesiva, ajústelo apretando la tuerca presente en el extremo de la varilla que acciona el freno.
2. Debido a su naturaleza, es difícil observar a simple vista el nivel de desgaste. Siga cuidadosamente las revisiones de kilometraje indicadas en el manual de garantías.
3. Una vez este usando la motocicleta, tenga cuidado con el recalentamiento ya que, una temperatura anormalmente alta debido a uso excesivo podría bloquear el sistema.

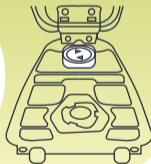
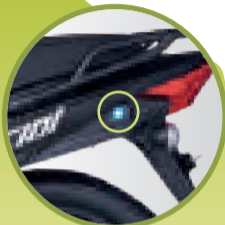
4. Debido a la forma del freno, es posible que se acumule humedad, reduciendo la efectividad del frenado. Nuevamente, es de vital importancia que atienda a las revisiones de garantía según manual para la respectiva revisión.



# TAPA TANQUE DE COMBUSTIBLE.

Para abrir la tapa del tanque de gasolina debe seguir los siguientes pasos:

1. Abra la silla con la llave introduciéndola en el switch que se encuentra en la tapa lateral trasera izquierda.
2. Gire la tapa del tanque de la gasolina en sentido contrario a las manecillas del reloj.
3. Retire la tapa y empiece el llenado del tanque de gasolina.
4. Para cerrar la tapa del tanque de combustible insértela asegurando que encaje en el orificio del tanque, gire en sentido de las manecillas del reloj hasta que ajuste y luego cierre la silla.



# GRIFO DE GASOLINA.

El grifo de paso de gasolina, según su posición, regula el paso de combustible desde el tanque hacia el carburador. Está ubicado en la parte lateral izquierda y tiene dos posiciones:



**CENTRO:** grifo cerrado, no hay paso de combustible desde el tanque al carburador.



**ABAJO:** posición cuando se tiene suficiente gasolina por encima del nivel de reserva.



# GASOLINA.

Use siempre gasolina corriente sin plomo, la gasolina sin plomo alarga la vida útil de la bujía y de los componentes del sistema de escape.

**ATENCIÓN:** nunca adicione gasolina cerca de llamas, chispas o fuentes de calor. No llene en exceso el tanque, este necesita espacio para el almacenamiento de los gases y para la dilatación de la gasolina con los cambios de temperatura.

**NOTA:** la relación de compresión de este motor es de **9,3:1** . Razón por la cual puede usar gasolina corriente sin plomo (89 octanos RON) sin que este cause daño alguno para el motor.

## FILTRO DE AIRE.

Si este elemento se contamina con polvo y bloquea la aspiración normal de la motocicleta, disminuirá su potencia, aumentará el consumo de gasolina y podría producirse un desgaste prematuro en las piezas del motor.

Si usa habitualmente su motocicleta en zonas polvorientas, es recomendable limpiar o cambiar el filtro de aire más frecuentemente de lo que indica la tabla de mantenimiento periódico.

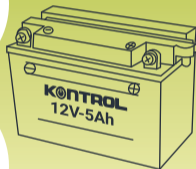
**NOTA:** su **110 SPECIAL X** cuenta con un filtro de espuma, ubicado dentro de la caja filtro, en el lado derecho de su motocicleta. Este, precisamente al ser de espuma puede ser reutilizado. Para ello, lávelo con jabón NO detergente (Con partículas sólidas ó semisólidas), déjelo secar y luego lubríquelo con aceite para filtros. No lo retuerza ya que esto podría romperlo.

## BATERÍA.

Su motocicleta posee una batería de **12V-5Ah** tipo gel, esta se encuentra ubicada en la parte derecha de la motocicleta, debajo de la cubierta lateral derecha.

### ATENCIÓN:

- Al ser una batería de gel, no se requiere que se añada ningún electrolito.
- No retire la tapa ni los tapones por ningún motivo.



# MANTENIMIENTO DE LA BATERÍA.

A pesar de ser una batería libre de mantenimiento, debe tener presente que debe tener ciertos cuidados especiales con este elemento para garantizar una larga vida útil, no solo de la batería, sino también del sistema eléctrico en general. Es por esto que desde **AKT Motos** le sugerimos:

## LIMPIEZA DE TERMINALES:

1. Inspeccione las terminales de la batería. Busque formaciones de sulfatos, suciedad o corrosión.
2. Desconecte la batería, retirando primero la terminal negativa (masa) y luego la terminal positiva.
3. Use un cepillo y un limpiador de contactos apropiado.

4. Una vez termine, reinstale la batería en orden contrario (Primero positivo y por último negativo)

**NOTA:** inspeccione también la terminal de los cables y límpielos de ser necesario.



### **ALMACENAMIENTO DE LA BATERÍA:**

1. Retire la batería desconectando primero la terminal negativa y luego la positiva.
2. Almacene la batería en un lugar seco y oscuro. Alejado de cualquier material que pueda ser inflamable.

### **NOTA:**

- En caso de no contar con un lugar adecuado para su almacenamiento. Deje la batería dentro de la motocicleta con los terminales desconectados.

- La instalación de aditamentos o accesorios como alarmas, **GPS**, luces, etc. Generará un consumo eléctrico mayor al que está diseñada su motocicleta. Pudiendo ocasionar así, un desgaste acelerado de la batería y sistema eléctrico.

### **DISPOSICIÓN FINAL DE BATERIAS.**

La ensambladora **AKT motos** en cumplimiento de la resolución **0361 del 03 de marzo de 2011** cuenta con un plan para la disposición final de las baterías, la recolección se realiza a través de nuestros centros de servicio técnico autorizado de todo el país, contribuyendo de esta manera al sostenimiento ecológico del planeta.

# CONVIÉRTETE EN UN CONSUMIDOR RESPONSABLE

y acércate a nuestros centros de servicio técnico o almacenes de repuestos autorizados, allí encontrarás un lugar ambientalmente seguro donde podrás depositar tu **BATERÍA USADA**.



**¡ÚNETE AL CAMBIO,  
CUIDA EL PLANETA!**

 [recoenergy.com.co](http://recoenergy.com.co)

**AKT**  
MOTOS



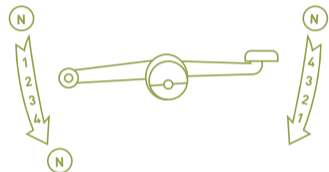
**RECOENERGY**  
ENTREGA TU BATERÍA Y RENUEVA LA ENERGÍA

## PALANCA DE CAMBIOS.

La **110 SPECIAL X** viene equipada con una caja semiautomática de cambios de **4 cambios**.

La caja de cambios opera según la gráfica, la palanca se encuentra ubicada al lado izquierdo del motor. Para accionar los cambios de manera apropiada y accionar la palanca de cambios. Cada vez que se seleccione un cambio, la palanca regresa a su posición inicial y queda lista para seleccionar otro cambio.

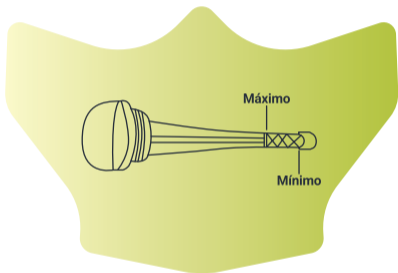
La palanca de cambios funciona según la imagen, empuje hacia abajo la parte delantera de la palanca accionar todas las marchas. Así mismo, la neutra solo se puede engranar cuando el vehículo está detenido.



**ADVERTENCIA:** Ingrese un cambio a la vez.

## ACEITE DE CAJA 4T.

Para verificar el nivel de aceite ubique su motocicleta en un terreno totalmente plano y ubíquela en el soporte central, retire el tapón medidor de aceite, límpielo e introdúzcalo, sin roscarlo de nuevo en el orificio. Finalmente, observe que el extremo del marcador se encuentra impregnado de aceite dentro de las marcas de máximo y mínimo.



**NOTA:** el nivel de aceite se debe verificar con la motocicleta en frío. Realice los cambios de aceite según la tabla de mantenimiento periódico.

SISTEMA DE CLASIFICACIÓN	Temperaturas								
	°C	-30	-20	-10	0	10	20	30	40
	°F	-22	4	-14	32	50	68	86	104

20W50	15W40	15W50	10W40	10W50	10W40
-------	-------	-------	-------	-------	-------

Use siempre aceite para motocicletas. Si se usa un aceite de buena calidad para motores cuatro tiempos y se hace el cambio periódico como lo indica la tabla de lubricación, alargará la vida útil de su motocicleta. Si no tiene disponibilidad de un aceite de motor **SAE 20W-50** escoja una alternativa de acuerdo con la tabla.

SISTEMA DE CLASIFICACIÓN	GRADO
API	SN o superior
SAE	20W-50
JASO	MA2

**NOTA:** verifique siempre el nivel de aceite de su motocicleta antes de arrancar. De ser insuficiente, adicione hasta el nivel apropiado, usando siempre aceite de la misma viscosidad. Si detecta un consumo elevado de aceite, acuda a un taller autorizado AKT inmediatamente.

## ACEITE DE MOTOR 4T.

**RECUERDE:** se considera consumo anormal de aceite a las pérdidas superiores al **10%** del aceite total por cada **1000 km**. Por ejemplo, si su motocicleta lleva **900 ml** de aceite y a los **1000 km** mide cuanto aceite le queda a su motocicleta. Dicha cantidad no debe ser menor a **810 ml** en condiciones normales, de lo contrario, existe un consumo anormal de aceite, por lo que deberá dirigirse a un centro de servicio técnico AKT.

AKT MOTOS  
RECOMIENDA

**20W-50**  
**API SN** o superior  
**JASO**  
**MA2**

**Cantidad de aceite para  
revisión de kilometraje: 900 ml.**

AKT MOTOS  
RECOMIENDA

  
**POWER1**  
SAE 20W50

# TRANSMISIÓN FINAL.

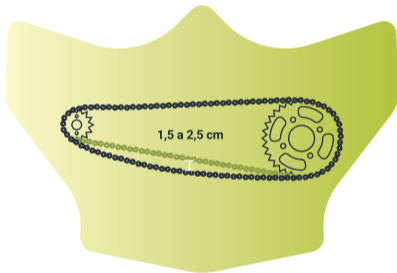
La transmisión final de esta motocicleta consta de un piñón de salida, una cadena y un sprocket.

**ADVERTENCIA:** la cadena permite que el motor transmita su potencia a la llanta trasera de la motocicleta, por esta razón se debe realizar un mantenimiento periódico y tenerla en observación constante.

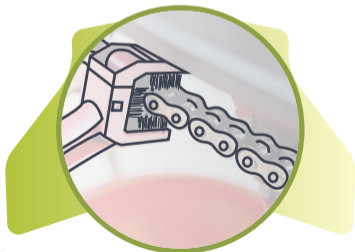
## CADENA.

Se debe revisar su tensión por lo menos una vez a la semana; basta con soportar la motocicleta en su gato central y palpar la cadena para observar su estado. La tensión de la cadena, en su punto más tenso, debe estar en el rango de **1,5 a 2,5 cm**. En caso de que no se encuentre dentro de estos parámetros, acérquese a un centro de servicio técnico AKT para su adecuada revisión.

**NOTA:** debe tensionar la cadena, por lo menos, cada **500 km**.



De la misma forma, debe revisarse que la cadena no este desgastada. Recuerde que el desgaste en cadenas se presenta en forma de estiramiento. Para determinar el estado de la cadena, ubíquese en el sprocket (Engranaje grande que va directamente en la rueda trasera) e intente halar la cadena, como muestra la imagen. Una cadena en buen estado NO debe "estirarse". El estiramiento en cadenas es un claro indicador de desgaste y de cambio.



### LUBRICACIÓN Y LIMPIEZA.

La limpieza y lubricación del kit de arrastre en general es vital para asegurar un correcto funcionamiento y larga vida. Para ello, asegúrese de mantenerla lubricada y limpia de polvo, barro y suciedad en general.

**NOTA:** debe limpiar y lubricar su cadena y kit de arrastre cada **500 km**.

# INSPECCIÓN DE PIÑÓN Y SPROCKET.

Los engranajes que conducen la cadena son parte vital para el kit de arrastre de su motocicleta. Debe revisarse constantemente su estado y limpieza para garantizar el buen rendimiento de la motocicleta. Para ello, observe los dientes de estos, y basándose en la siguiente imagen, determine si debe cambiarlos.

## ADVERTENCIA:

- Nunca utilice gasolina o disolventes para la limpieza del kit de arrastre ya que estos químicos acortarán la vida útil de la cadena y piñones.
- Se sugiere lubricar la cadena y kit de arrastre con aceite para engranajes **API GL- 4**.
- Tenga sumo cuidado a la hora de limpiar y lubricar la cadena. La pérdida de dedos por atrapamiento es un riesgo serio y que debe considerarse a la hora de realizar esta operación.



**Buen estado**  
Puede seguirse usando



**Gastado**  
Reemplazar



**Estado crítico**  
Reemplace inmediatamente

# LLANTAS.

Las llantas que vienen de fábrica están diseñadas de acuerdo con la capacidad de desempeño de tu **110 SPECIAL X** proporcionando la mejor combinación de manejo, frenado, durabilidad y comodidad.

## FINES DE USOS PREVISTOS.

Las llantas son el único punto de contacto de la motocicleta con el suelo, brindando seguridad, confort y estabilidad.

## INDICACIONES DE INSTALACIÓN.

- Se debe inspeccionar la llanta internamente antes del montaje, para garantizar que este limpia y seca.
- Las llantas deben de ser montadas en rines de acuerdo con el especificado en su nomenclatura.
- La instalación de la llanta al rin deberá realizarla por personal calificado utilizando el equipo adecuado, retirando siempre el aire de las llantas.
- Las llantas con sentido de giro deben montarse de acuerdo con las indicaciones del fabricante.
- Las llantas nuevas sin neumáticos deberán ser montadas con válvulas nuevas.
- En las llantas nuevas con neumáticos se debe utilizar un neumático nuevo compatible con la llanta.

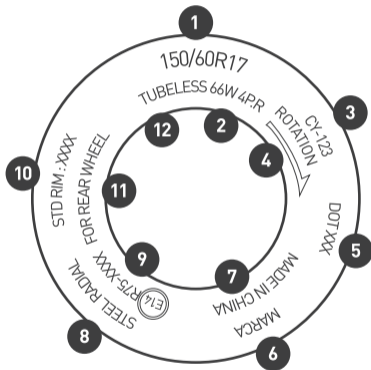
## INSTRUCCIONES DE USO.

- Calibrar la presión de aire según las especificaciones del fabricante.
- No se debe rodar una llanta durante largo tiempo si esta contiene reparaciones temporales.
- Las llantas deben de ser usadas máximo hasta llegar al indicador de desgaste cuya ubicación se encuentra referenciado en el costado del neumático.

## Interpretación de la nomenclatura e índices del rotulado.

**El costado de la llanta indica:** la ubicación de la información, depende del fabricante de la llanta.

1. Dimensión de la llanta.
2. Índice de carga y velocidad, lonas.
3. Diseño de la llanta.
4. Sentido rotación de la llanta.
5. DOT y número de producción.
6. Marca.
7. País de origen.
8. Construcción radial o convencional.
9. Reglamento técnico.
10. Rin estándar.
11. Especificación llanta delantera o trasera.
12. Llanta con o sin neumático.



## Especificaciones llantas.

ESPECIFICACIÓN	LLANTA	
	DELANTERA	TRASERA
DIMENSIONES	2,5 - 17"	2,75 - 17"
CARGA MAX	132 kg	145 kg
VELOCIDAD PERMISIBLE	150 km/h	150 km/h
PRESIÓN	28 PSI 30 PSI (Con pasajero)	30 PSI 32 PSI (Con pasajero)
ESTRUCTURA	Con neumático	Con neumático

## Condiciones de reparación o mantenimiento:

- Mantener el vehículo en condiciones óptimas, y la presión de inflado adecuada de la llanta según indicaciones del fabricante.
- Revisar el estado de la válvula y la tapa para evitar el polvo y la humedad periódicamente.
- Revisar la presión de aire mínimo una vez por semana, o antes de cada viaje.
- Las llantas deben de ser calibradas cuando estén frías.
- Inspeccionar las llantas con regularidad, para evitar pérdida de aire por objetos incrustados.



Mucha presión



Poca presión



Presión ideal

## **Advertencias y prohibiciones.**

- Evitar someter las llantas a golpes, impactos, cortes profundos, desgastes irregulares por mal uso y/o condiciones mecánicas inadecuadas del vehículo.
- Utilizar el rin recomendado, el cual no debe presentar averías o desgastes.
- Verificar que el rin se encuentre centrado para que el talón, esté debidamente asentado.
- Las llantas no deben de estar en contacto con derivados del petróleo.
- No se deben sobrepasar los límites de velocidad según las indicaciones del fabricante.

## **Normatividad de llantas**

Las llantas que vienen de fabrica están diseñadas de acuerdo con la capacidad de desempeño de tu **110 SPECIAL X** proporcionando la mejor combinación de manejo, frenado, durabilidad y comodidad.

Estas llantas cumplen con el riguroso reglamento **ONU R75**, establecido por las Naciones Unidas para garantizar la calidad y seguridad de los neumáticos. Esto significa que nuestras llantas han sido probadas y certificadas para cumplir con los estándares de rendimiento y durabilidad exigidos por este reglamento internacional.

Estas pruebas incluyen evaluaciones de resistencia al desgaste, adherencia en diferentes superficies, estabilidad a altas velocidades y comportamiento en condiciones climáticas variadas. Además, se verifican aspectos como la capacidad de carga y la durabilidad de las llantas

Para validar que las llantas cumplen con el reglamento **ONU R75**, puedes encontrar en el flanco de las llantas un código alfanumérico como el siguiente ejemplo :



- 1 Corresponde al país de las Naciones Unidas que ha certificado el producto.
- 2 Indica el número del reglamento ONU que cumple, en este caso las llantas cumplen con la norma R75
- 3 Define el número de homologación asignado a la referencia de la llanta. Este número es diferente para cada referencia de neumático.

**IMPORTADOR**  
COLOMBIANA DE COMERCIO S.A

**NIT. 890.900.943-1**

## PROGRAMA DE MANTENIMIENTO.

*El programa de mantenimiento indica los intervalos entre servicios periódicos.*

Asegúrese de inspeccionar, revisar, cambiar, ajustar y lubricar de acuerdo con las instrucciones. Si el mantenimiento no se realiza periódicamente, se generará un rápido desgaste y daños graves en el vehículo. Así mismo si el vehículo se utiliza en condiciones de alto estrés, tales como: operación a aceleración máxima, carga o se hace funcionar en entornos polvorientos.

Ciertos trabajos deben realizarse con más frecuencia para asegurar la fiabilidad del vehículo, como: culata, tren de dirección, sistema de suspensión, componentes de la rueda, etc. Estos elementos son clave y requieren un mantenimiento riguroso. **AKT Motos** recomienda encarecidamente que las revisiones según el programa de mantenimiento sean realizadas por un centro de servicio Autorizado.

Las inspecciones periódicas pueden revelar una o más partes que pueden necesitar reemplazo. Siempre que se vaya a sustituir un repuesto, se recomienda que utilice sólo piezas originales de **AKT Motos**.

**PRECAUCIÓN:** El mantenimiento inicial y periódico adecuado es obligatorio para asegurarse de que su vehículo sea fiable y tenga un rendimiento óptimo. Asegúrese de que el mantenimiento periódico se realiza a fondo, siguiendo las instrucciones dadas en el manual de garantía. En áreas más polvorientas, la sustitución del filtro de aire es indispensable para evitar costosos daños en el motor. (ver manual de garantía para el cuadro de Mantenimiento)

## LIMPIEZA DE LA MOTOCICLETA.

Lavar su **110 SPECIAL X** es una actividad necesaria del mantenimiento preventivo, ayuda a mantener en buen estado todos los sistemas del vehículo, además facilita la inspección de los componentes cuando así se requiera.

La acumulación de suciedad en el motor y en el mofle interfiere con la refrigeración adecuada y oculta posibles daños que podrían perjudicar el buen funcionamiento del motor.

Lavar su motocicleta con máquinas de agua de alta presión puede dañar algunos componentes o puede levantar la pintura de las partes plásticas involucradas. Nunca utilice jabones tipo detergente (partículas semi sólidas), ya que pueden rayar las partes pintadas y plásticas, siempre lave con jabones suaves y abundante agua.

Enjuague su **110 SPECIAL X** con agua limpia y séquela con un trapo o paño absorbente.

## **CONSEJOS Y RECOMENDACIONES AL TOMAR UN RECORRIDO LARGO DE MÁS DE 500 KM.**

**A) Por favor, mantenga los siguientes artículos para su uso en caso de emergencia:**

1. Kit de herramientas.
2. Bujía recomendada.
3. Foco de Farola y direccionales (un repuesto de cada uno).
4. Cable de acelerador (un repuesto).

**B) Las precauciones que deben tomarse:**

1. Asegúrese de que el aceite de motor y el nivel de líquido de frenos están en el nivel adecuado.
2. Cantidad de combustible adecuado en el tanque.

### **C) Comprobar en su motocicleta lo siguiente:**

- 1.** Apriete todos los tornillos y tuercas con valor de torque correcto.
- 2.** Verificación de la presión de los neumáticos. Además, verifique la profundidad de la banda de rodadura.
- 3.** Todas las bombillas, luces de freno, los indicadores y la función de la bocina.
- 4.** Balanceo de las ruedas
- 5.** Buen funcionamiento de todos los cables.
- 6.** Verifique suavidad de funcionamiento de la dirección.
- 7.** Funcionamiento del freno trasero y delantero, el ajuste de interruptor de la luz de freno trasero.
- 8.** Verifique la suspensión delantera.
- 9.** Verifique la llave de combustible.
- 10.** Verifique la bujía esté limpia y su estado.
- 11.** Limpieza del filtro de Aire.
- 12.** Ralentí correcto.
- 13.** La lubricación de todos los elementos mencionados en el programa de mantenimiento periódico.
- 14.** Cualquier otro trabajo que sea necesario.

# FICHA TÉCNICA.

ESPECIFICACIONES	110 SPECIAL X
Motor	4T; SOHC
Cilindraje	107 cc
Potencia	7.21 HP @ 8000 RPM
Torque máximo	7.7 NM @ 5500 RPM
Compresión	9.3:1
Tipos de arranque	Eléctrico y a patada
Capacidad del tanque	1 GL
Control de encendido	CDI
Suspensión delantera	Telescópica hidráulica
Suspensión trasera	Doble amortiguador regulable
Freno delantero	Disco lobulado
Freno trasero	Tambor
Tipos de transmisión	4 cambios semiautomática
Llanta delantera	2.50 - 17"
Llanta trasera	2,75-17"
Tipo de llantas	TubeType (con neumático)
Peso en seco	98 kg
Garantía	24 meses o 24.000 km
Viscosidad SAE Aceite (motor)	20W-50
API JASO Aceite	SN o superior
JASO	MA2
Cantidad de aceite	900 ml

## TABLA DE TORQUES.

MEDIDA	GRADO 4.6	GRADO 5.6	GRADO 8.8	GRADO 10.9	GRADO 12.9	TORQUE EN NM
M4	1	1,5	3	4	5	
M5	2	3	6	8,5	10	
M6	3,5	4,5	10	15	15	
M8	8,5	10	15	15	20	
M10	10	10	15	15	20	
M12	15	20	20	25	30	
M14	25	30	30	30	35	
M16	25	30	30	30	35	
M18	30	35	35	35	40	
M20	30	35	35	35	40	

**NOTA:** algunos tornillos podrian tener diferentes valores de apriete a los presentados según su ubicación o funcionalidad. Dirijase a un centro de servicio autorizado para su correcto ajuste.

# COLILLA DE PROPIETARIO.

PLACA:	FECHA DE COMPRA DD   MM   AAAA	FECHA DE NACIMIENTO DD   MM   AAAA	
PROPIETARIO:	NOMBRE Y APELLIDOS LEGIBLES		
CÉDULA/NIT:	TIPO DE USO:		
TELÉFONO:	CELULAR:		
DIRECCIÓN:	BARRIO/LOCALIDAD:		
FORMA DE PAGO:	CONTADO <input type="radio"/>	CRÉDITO <input type="radio"/>	OTROS <input type="radio"/>
E-MAIL:			
FIRMA DEL PROPIETARIO:			
REVISIONES DE GARANTÍA (GRATUITAS)		REVISIONES PAGADAS POR EL CLIENTE	
MOTOCICLETAS AKT <input type="checkbox"/>	AKT-3W <input type="checkbox"/>	MOTOCICLETAS AKT <input type="checkbox"/>	AKT-3W <input type="checkbox"/>
500-1.000 Km <input type="checkbox"/> 3.000-3.500 Km <input type="checkbox"/> 8.000-8.500 Km <input type="checkbox"/> 13.000-13.500 Km <input type="checkbox"/> 18.000-18.500 Km <input type="checkbox"/>	500 Km <input type="checkbox"/> 4.000 - 4.500 Km <input type="checkbox"/> 6.000 - 6.500 Km <input type="checkbox"/> 12.000 - 12.500 Km <input type="checkbox"/> 16.000 - 16.500 Km <input type="checkbox"/>	5.500 - 6.000 Km <input type="checkbox"/> 10.500 - 11.000 Km <input type="checkbox"/> 15.500 - 16.000 Km <input type="checkbox"/> 20.500 - 21.000 Km <input type="checkbox"/> 23.000 - 23.500 Km <input type="checkbox"/>	2.000 - 2.500 Km <input type="checkbox"/> 8.000 - 8.500 Km <input type="checkbox"/> 10.000 - 10.500 Km <input type="checkbox"/> 14.000 - 14.500 Km <input type="checkbox"/> 18.000 - 18.500 Km <input type="checkbox"/>

**Colombiana de Comercio S.A.**  
**NIT. 890.900.943-1**

**AVISO DE PRIVACIDAD**

**COLOMBIANA DE COMERCIO S.A.** Informa a los titulares de datos personales objeto de tratamiento por parte de esta sociedad, que las políticas de tratamiento de información recolectada pueden ser consultadas a través de los siguientes mecanismos que ponemos a su disposición:

**Página Web: [www.aktmotos.com](http://www.aktmotos.com)**  
**Correo electrónico: [call.aktmotos@colcomercio.com.co](mailto:call.aktmotos@colcomercio.com.co)**  
**Línea GRATUITA: 01 8000 524 066**  
**Dirección: Cra. 49 Nro. 30 Sur 66 Envigado - Antioquia**

# ALISTAMIENTO.

## PUNTOS A CHEQUEAR

EN LA ENTREGA DEL VEHÍCULO  
(Debe llenar el asesor comercial)

EN EL ALISTAMIENTO  
(Debe llenar el centro de servicio técnico)

Explicar y entregar (Asesor)	Inspección de alistamiento	
<b>Obligatorias:</b>		
Manual de usuario	<input type="checkbox"/>	
Factura de compra original	<input type="checkbox"/>	
Manual de garantía	<input type="checkbox"/>	
Certificado de emisión de gases	<input type="checkbox"/>	
<b>Moto con trámites:</b>		
SOAT	<input type="checkbox"/>	
Tarjeta de propiedad original	<input type="checkbox"/>	
Placa	<input type="checkbox"/>	
<b>Moto sin trámites:</b>		
Carta de certificado de compra	<input type="checkbox"/>	
Empadronamiento	<input type="checkbox"/>	
Cámara de comercio	<input type="checkbox"/>	
Improntas	<input type="checkbox"/>	
	<b>Daños de transporte</b>	
	Guardabarros delantero	<input type="checkbox"/>
	Farola	<input type="checkbox"/>
	Direccionales	<input type="checkbox"/>
	Manigueta de clutch y freno	<input type="checkbox"/>
	Tanque de combustible	<input type="checkbox"/>
	Carenajes tanque	<input type="checkbox"/>
	Tapas laterales y cola	<input type="checkbox"/>
	Agarraderas traseras sillín	<input type="checkbox"/>
	Protector mo/e	<input type="checkbox"/>
	Defensa	<input type="checkbox"/>
	Otros	<input type="checkbox"/>
	<b>Revisión faltantes</b>	
	Pines y pasadores	<input type="checkbox"/>
	Cauchos posa pies delanteros y traseros	<input type="checkbox"/>
	Otros ítems	<input type="checkbox"/>
	<b>Chequeos básicos</b>	
	Auto revisión velocímetro	<input type="checkbox"/>
	Revisar funciones del velocímetro	<input type="checkbox"/>
	Alineación guardabarro trasero	<input type="checkbox"/>
	Presión de ruedas delantera y trasera	<input type="checkbox"/>
	Nivel de aceite de motor	<input type="checkbox"/>
	Funcionamiento de freno delantero y trasero	<input type="checkbox"/>
	Ajuste eje de rueda delantera y trasera	<input type="checkbox"/>
	<b>Encendido de motor después de poner combustible</b>	
	Fácil encendido	<input type="checkbox"/>
	Encendido eléctrico y de patada	<input type="checkbox"/>
	Funcionamiento del run	<input type="checkbox"/>
	Respuesta del acelerador	<input type="checkbox"/>
	Funcionamiento del tacómetro	<input type="checkbox"/>
	Fugas de aceite o combustible	<input type="checkbox"/>
	Ruidos anormales	<input type="checkbox"/>
	<b>Funcionamiento eléctrico (motor encendido)</b>	
	Encendido de farola y luz de parqueo	<input type="checkbox"/>
	Dirección de luces altas/bajas	<input type="checkbox"/>
	Funcionamiento de stop	<input type="checkbox"/>
	Iluminación del velocímetro	<input type="checkbox"/>
	Funcionamiento de indicador de direccionales	<input type="checkbox"/>
	Aplicación de grasa en los bornes de la batería	<input type="checkbox"/>
	Funcionamiento del pito	<input type="checkbox"/>
	<b>Accesorios</b>	
	Alineación de espejos retrovisores	<input type="checkbox"/>
	Kit de herramientas	<input type="checkbox"/>
	Guardabarro delantero	<input type="checkbox"/>
	Defensa	<input type="checkbox"/>
	Placa	<input type="checkbox"/>
	Añadir un litro de gasolina	<input type="checkbox"/>
	<b>Limpieza vehículo varios</b>	
	Revisión número de chasis, motor y color	<input type="checkbox"/>
	Alguna otra observación	<input type="checkbox"/>

FIRMA Y CÉDULA

FECHA DD/MM/AAAA

El usuario acepta la entrega, explicación y ejecución de todos los puntos señalados anteriormente







# RECOMENDACIONES

## PARA RODAR SEGUROS

Cuando rodemos en motocicleta, la seguridad vial debe ser nuestra prioridad. Estas son **10 recomendaciones** para circular por las calles:

### ► 01. USA SIEMPRE EL CASCO



Este es el elemento de protección más importante. Asegúrate que este sea certificado y de la talla correcta.

### ► 02. RESPETA LAS NORMAS DE TRÁNSITO



Y a los demás usuarios de la vía, mantén una conducción responsable y lleva todos tus documentos en regla: documento de identidad, licencia de conducción y de tránsito, SOAT y RTM (si aplica).

### ► 03. CONDUCE A UNA VELOCIDAD SEGURA Y ADECUADA



Adapta tu velocidad a las condiciones del entorno, al estado del clima y a la visibilidad. Respetando los límites de velocidad podrás reaccionar más rápido frente a imprevistos.

### ► 04. CONTROLA EL CONSUMO DE COMBUSTIBLE



Si tu moto es de combustión, mantén una presión adecuada en los neumáticos, evita llevar cargas innecesarias, apaga el motor en paradas prolongadas, planifica tus rutas y utiliza la aceleración y frenado de manera suave.

### ► 05. UTILIZA EQUIPO DE PROTECCIÓN



Además del casco, cuando sea posible, utiliza guantes, chaqueta, pantalones resistentes y calzado cerrado adecuado para minimizar el riesgo de lesiones en caso de caída.

### ► 06. REvisa TU MOTO REGULARMENTE



La revisión preoperacional, el mantenimiento preventivo, y el mantenimiento correctivo, pueden alargar la vida de tu moto.

f d @Movemoscolombia

► **07. EVITA EL USO DEL CELULAR** 

La distracción al conducir es riesgosa, disminuye tu atención y tiempo de reacción.

► **08. HAZTE VISIBLE** 

Lleva las luces de la motocicleta encendidas siempre que estés transitando en las vías y utiliza ropa con elementos reflectivos, especialmente en condiciones de poca luz.

► **09. SÉ PRECAVIDO EN LAS INTERSECCIONES** 

Asegúrate de mirar a ambos lados antes de cruzar y procura estar atento al comportamiento de los demás actores viales.

► **10. MANTÉN DISTANCIA SEGURA** 

Evita circular muy cerca de otros vehículos, tendrás más tiempo de reacción en caso de emergencia.

LA EDUCACIÓN VIAL ES IMPORTANTE PARA MEJORAR LA CULTURA EN LAS VIAS Y PROTEGER LA VIDA

Conoce la **Escuela Virtual de Seguridad Vial** y súmate a la Red de Motociclistas de la Agencia Nacional de Seguridad Vial:



UNA INICIATIVA DE:



   @Movemoscolombia

# COMPROMISO POR UNA MOVILIDAD SEGURA Y SOSTENIBLE.

*En nombre de la ensambladora estamos comprometidos con el medio ambiente y con la seguridad vial de los colombianos.*

Queremos que día a día mejore la convivencia entre todos los actores viales, el cuidado del medio ambiente y se reduzcan los incidentes en la vía; por lo anterior, te brindamos algunas recomendaciones para una conducción segura y sostenible, incluyendo el mantenimiento preventivo. De esta manera harás parte de la cultura del auto cuidado, donde la mejor forma de contribuir es el ejemplo para otros.

Para mayor detalle consulta las recomendaciones de Movilidad Segura y Sostenible que te entregamos. Te invitamos a hacer parte de este compromiso social y ambiental, a través de tu firma como conductor ejemplar.

Yo \_\_\_\_\_ me comprometo a ser un conductor ejemplar.

## REVISIÓN

Motocicletas AKT → REV 500 - 1000 KM.  
 AKT 3W → REV 500 KM.

TALLER: \_\_\_\_\_ Tel.: \_\_\_\_\_

CIUDAD: \_\_\_\_\_ FECHA DD MM AAAAA

Recibo mi vehículo AKT en buen estado, consciente de que se le hicieron todas las actividades de revisión, que se encuentra al dorso de este desprendible.

PLACA: \_\_\_\_\_ USO: \_\_\_\_\_ Km: \_\_\_\_\_

PROPIETARIO: **NOMBRE Y APELLIDOS LEGIBLES**

TELÉFONO: \_\_\_\_\_ CELULAR: \_\_\_\_\_

DIRECCIÓN: \_\_\_\_\_ CIUDAD: \_\_\_\_\_

E-MAIL: \_\_\_\_\_ CÉDULA: \_\_\_\_\_

FIRMA DEL PROPIETARIO: \_\_\_\_\_

**N° CHASIS**

--	--	--	--	--	--	--	--	--	--	--	--	--	--	--	--	--	--	--	--	--

**N° MOTOR**

--	--	--	--	--	--	--	--	--	--	--	--	--	--	--	--	--	--	--	--	--

FAVOR SELLAR  
 ESPACIO PARA CÓDIGO DE BARRAS

REVISIÓN MOTOCICLETAS AKT GRATUITA 500 - 1000 KM. REVISIÓN 3W GRATUITA 500 KM.

**MOTOCICLETAS 500 - 1.000 KM**
**ACTIVIDADES**

	V	L	A	C
Aceite motor.....				
Aceite de transmisión Scooter.....				
Aceite de transmisión y Caja reversa 3W.....				
Aceite de suspensión.....				
Suspensión delantera.....				
Rodamientos de dirección.....				
Suspensión trasera.....				
Balneras ruedas delantera y Trasera.....				
Caja piñón velocímetro.....				
Eje rueda delantera y trasera.....				
Revisión disco de freno delantero y trasero.....				
Freno delantero.....				
Freno trasero.....				
Líquido de frenos.....				
Llanta delantera y trasera (presión de aire).....				
Rueda delantera y trasera (tensión de radios).....				
Eje y bujes de jilera.....				
Gato central y lateral.....				
Cadena.....				
Cardán (Crucetas).....				
Piñón salida, sprocket y cauchos.....				
Pasadores motor.....				
Tuercas, tornillos y pasadores en general.....				
Carenajes.....				
Guayas y cables.....				
Sistema de embrague.....				
Sistema eléctrico y conectores.....				
Switch encendido y seguro dirección.....				
Switch sillín y chapa sillín.....				
Comandos izquierdo y derecho.....				
Batería.....				
Pito.....				
Bujía.....				
Holgura de válvulas.....				
Carburador.....				
Filtro de aire.....				
Filtro aceite (Sedoso).....				
Filtro de aceite.....				
Filtro centrifugo de aceite.....				
Filtro de gasolina (Externo).....				
Tanque de gasolina y destogre.....				
Llave de gasolina.....				
Válvula EAR.....				
Transmisión CVT.....				
Reiniciar indicador de servicio.....				

**3W 500 KM**
**A AJUSTAR V VERIFICAR L LIMPIAR Y/O LUBRICAR C CAMBIAR**
**NOTA:**

- todo lo que diga cambio, el costo debe ser asumido por el cliente.
- todo lo que diga Verificar y Ajustar. Se debe verificar el estado de la pieza y de ser necesario se hace la actividad descrita.
- todo lo que diga ajustar de ser ajustado sin necesidad de verificar.

**Para tener en cuenta:** señor usuario el centro de servicio donde esté realizando la revisión de kilometraje solo está autorizado para retirar un desperdible por revisión. Si por algún motivo sucede lo contrario por favor comuníquese con nuestra línea de atención al cliente 018000-524066



**MOTOCICLETAS 3.000 - 3.500 KM**
**ACTIVIDADES**

	V	L	A	C
Aceite motor.....				
Aceite de transmisión Scooter.....				
Aceite de transmisión y Caja reversa 3W.....				
Aceite de suspensión.....				
Suspensión delantera.....				
Rodamientos de dirección.....				
Suspensión trasera.....				
Balneras ruedas delantera y trasera.....				
Caja piñón velocímetro.....				
Eje rueda delantera y trasera.....				
Revisión disco de freno delantero y trasero.....				
Freno delantero.....				
Freno trasero.....				
Líquido de frenos.....				
Llanta delantera y trasera (presión de aire).....				
Rueda delantera y trasera (tensión de radios).....				
Eje y bujes de jilera.....				
Gato central y lateral.....				
Cadena.....				
Cardán (Crucetas).....				
Piñón salida, sprocket y cauchos.....				
Pasadores motor.....				
Tuercas, tornillos y pasadores en general.....				
Carenajes.....				
Guayas y cables.....				
Sistema de embrague.....				
Sistema eléctrico y conectores.....				
Switch encendido y seguro dirección.....				
Switch sillín y chapa sillín.....				
Comandos izquierdo y derecho.....				
Batería.....				
Pito.....				
Bujía.....				
Holgura de válvulas.....				
Carburador.....				
Filtro de aire.....				
Filtro aceite (Sedoso).....				
Filtro de aceite.....				
Filtro centrifugo de aceite.....				
Filtro de gasolina (Externo).....				
Tanque de gasolina y desfogue.....				
Llave de gasolina.....				
Válvula EAR.....				
Transmisión CVT.....				
Reiniciar indicador de servicio.....				

**3W 2.000 - 2.500 KM**
**A AJUSTAR V VERIFICAR L LIMPIAR Y/O LUBRICAR C CAMBIAR**
**NOTA:**

- todo lo que diga cambio, el costo debe ser asumido por el cliente.
- todo lo que diga Verificar y Ajustar. Se debe verificar el estado de la pieza y de ser necesario se hace la actividad descrita.
- todo lo que diga ajustar de ser ajustado sin necesidad de verificar.

**Para tener en cuenta:** señor usuario el centro de servicio donde esté realizando la revisión de kilometraje solo está autorizado para retirar un despendible por revisión. Si por algún motivo sucede lo contrario por favor comuníquese con nuestra línea de atención al cliente 018000-524066

**REVISIÓN**

Motocicletas AKT → REV 5.500 - 6.000 KM.  
 3W → REV 4.000 - 4.500 KM.

**REVISIÓN MOTOCICLETAS AKT PAGADA POR EL CLIENTE 5500 - 6000 KM.**

<b>TALLER:</b>	<b>Tel.:</b>			
<b>CIUDAD:</b>	<b>FECHA</b>	<b>DD</b>	<b>MM</b>	<b>AAAA</b>
Recibo mi vehículo AKT en buen estado, consciente de que se le hicieron todas las actividades de revisión, que se encuentra al dorso de este desprendible.				
<b>PLACA:</b>	<b>USO:</b>	<b>Km:</b>		
<b>PROPIETARIO: NOMBRE Y APELLIDOS LEGIBLES</b>				
<b>TELÉFONO:</b>	<b>CELULAR:</b>			
<b>DIRECCIÓN:</b>	<b>CIUDAD:</b>			
<b>E-MAIL:</b>	<b>CÉDULA:</b>			
<b>FIRMA DEL PROPIETARIO:</b>				

**N° CHASIS**

--	--	--	--	--	--	--	--	--	--	--	--	--	--	--	--	--	--	--	--

**N° MOTOR**

--	--	--	--	--	--	--	--	--	--	--	--	--	--	--	--	--	--	--	--

FAVOR SELLAR  
 ESPACIO PARA CODIGO DE BARRAS

**REVISIÓN 3W GRATUITA 4000 - 4500 KM.**

**MOTOCICLETAS 5.500 - 6.000 KM**
**ACTIVIDADES**

	V	L	A	C
Aceite motor.....				
Aceite de transmisión Scooter.....				
Aceite de transmisión y Caja reversa 3W.....				
Aceite de suspensión.....				
Suspensión delantera.....				
Rodamientos de dirección.....				
Suspensión trasera.....				
Balneras ruedas delantera y trasera.....				
Caja piñón velocímetro.....				
Eje rueda delantera y trasera.....				
Revisión disco de freno delantero y trasero.....				
Freno delantero.....				
Freno trasero.....				
Líquido de frenos.....				
Llanta delantera y trasera (presión de aire).....				
Rueda delantera y trasera (tensión de radios).....				
Eje y bujes de jilera.....				
Gato central y lateral.....				
Cadena.....				
Cardán (Crucetas).....				
Piñón salida, sprocket y cauchos.....				
Pasadores motor.....				
Tuercas, tornillos y pasadores en general.....				
Carenajes.....				
Guayas y cables.....				
Sistema de embrague.....				
Sistema eléctrico y conectores.....				
Switch encendido y seguro dirección.....				
Switch sillín y chapa sillín.....				
Comandos izquierdo y derecho.....				
Batería.....				
Pito.....				
Bujía.....				
Holgura de válvulas.....				
Carburador.....				
Filtro de aire.....				
Filtro aceite (Sedoso).....				
Filtro de aceite.....				
Filtro centrifugo de aceite.....				
Filtro de gasolina (Externo).....				
Tanque de gasolina y desfogue.....				
Llave de gasolina.....				
Válvula EAR.....				
Transmisión CVT.....				
Reiniciar indicador de servicio.....				

**3W 4.000 - 4.500 KM**
**A AJUSTAR V VERIFICAR L LIMPIAR Y/O LUBRICAR C CAMBIAR**
**NOTA:**

- todo lo que diga cambio, el costo debe ser asumido por el cliente.
- todo lo que diga Verificar y Ajustar. Se debe verificar el estado de la pieza y de ser necesario se hace la actividad descrita.
- todo lo que diga limpiar y/o lubricar, el costo debe ser asumido por el cliente.

**Para tener en cuenta:** señor usuario el centro de servicio donde está realizando la revisión de mantenimiento solo está autorizado para retirar un desperdicio por revisión. Si por algún motivo sucede lo contrario por favor comuníquese con nuestra línea de atención al cliente 018000-524096

**REVISIÓN**

Motocicletas AKT → REV 8.000 - 8.500 KM.  
3W → REV 6.000 - 6.500 KM.

**REVISIÓN MOTOCICLETAS AKT GRATUITA 8000 - 8500 KM / REVISIÓN 3W GRATUITA 6.000 - 6.500 KM**

<b>TALLER:</b>	<b>Tel.:</b>		
<b>CIUDAD:</b>	<b>FECHA</b>	<b>DD</b>	<b>MM AAAA</b>
Recibo mi vehículo AKT en buen estado, consciente de que se le hicieron todas las actividades de revisión, que se encuentra al dorso de este desprendible.			
<b>PLACA:</b>	<b>USO:</b>	<b>Km:</b>	
<b>PROPIETARIO: NOMBRE Y APELLIDOS LEGIBLES</b>			
<b>TELÉFONO:</b>	<b>CELULAR:</b>		
<b>DIRECCIÓN:</b>	<b>CIUDAD:</b>		
<b>E-MAIL:</b>	<b>CÉDULA:</b>		
<b>FIRMA DEL PROPIETARIO:</b>			

**N° CHASIS**

--	--	--	--	--	--	--	--	--	--	--	--	--	--	--	--	--	--	--	--

**N° MOTOR**

--	--	--	--	--	--	--	--	--	--	--	--	--	--	--	--	--	--	--	--

FAVOR SELLAR  
ESPACIO PARA CÓDIGO DE BARRAS

**MOTOCICLETAS 8.000 - 8.500 KM**
**ACTIVIDADES**

	V	L	A	C
Aceite motor.....				
Aceite de transmisión Scooter.....				
Aceite de transmisión y Caja reversa 3W.....				
Aceite de suspensión.....				
Suspensión delantera.....				
Rodamientos de dirección.....				
Suspensión trasera.....				
Balneras ruedas delantera y trasera.....				
Caja piñón velocímetro.....				
Eje rueda delantera y trasera.....				
Revisión disco de freno delantero y trasero.....				
Freno delantero.....				
Freno trasero.....				
Líquido de frenos.....				
Llanta delantera y trasera (presión de aire).....				
Rueda delantera y trasera (tensión de radios).....				
Eje y bujes de jilera.....				
Gato central y lateral.....				
Cadena.....				
Cardán (Crucetas).....				
Piñón salida, sprocket y cauchos.....				
Pasadores motor.....				
Tuercas, tornillos y pasadores en general.....				
Carenajes.....				
Guayas y cables.....				
Sistema de embrague.....				
Sistema eléctrico y conectores.....				
Switch encendido y seguro dirección.....				
Switch sillín y chapa sillín.....				
Comandos izquierdo y derecho.....				
Batería.....				
Pito.....				
Bujía.....				
Holgura de válvulas.....				
Carburador.....				
Filtro de aire.....				
Filtro aceite (Sedoso).....				
Filtro de aceite.....				
Filtro centrifugo de aceite.....				
Filtro de gasolina (Externo).....				
Tanque de gasolina y desgoue.....				
Llave de gasolina.....				
Válvula EAR.....				
Transmisión CVT.....				
Reiniciar indicador de servicio.....				

**3W 6.000 - 6.500 KM**
**A AJUSTAR V VERIFICAR L LIMPIAR Y/O LUBRICAR C CAMBIAR**
**NOTA:**

- todo lo que diga cambio, el costo debe ser asumido por el cliente.
- todo lo que diga Verificar y Ajustar. Se debe verificar el estado de la pieza y de ser necesario se hace la actividad descrita.
- todo lo que diga ajustar de ser ajustado sin necesidad de verificar.

**Para tener en cuenta:** señor usuario el centro de servicio donde esté realizando la revisión de kilometraje solo está autorizado para retirar un despreciable por revisión. Si por algún motivo sucede lo contrario por favor comuníquese con nuestra línea de atención al cliente 018000-524096



**MOTOCICLETAS 10.500 - 11.000 KM**
**ACTIVIDADES**

	V	L	A	C
Aceite motor.....				
Aceite de transmisión Scooter.....				
Aceite de transmisión y Caja reversa 3W.....				
Aceite de suspensión.....				
Suspensión delantera.....				
Rodamientos de dirección.....				
Suspensión trasera.....				
Balneras ruedas delantera y trasera.....				
Caja piñón velocímetro.....				
Eje rueda delantera y trasera.....				
Revisión disco de freno delantero y trasero.....				
Freno delantero.....				
Freno trasero.....				
Líquido de frenos.....				
Llanta delantera y trasera (presión de aire).....				
Rueda delantera y trasera (tensión de radios).....				
Eje y bujes de jilera.....				
Gato central y lateral.....				
Cadena.....				
Cardán (Crucetas).....				
Piñón salida, sprocket y cauchos.....				
Pasadores motor.....				
Tuercas, tornillos y pasadores en general.....				
Carenajes.....				
Guayas y cables.....				
Sistema de embrague.....				
Sistema eléctrico y conectores.....				
Switch encendido y seguro dirección.....				
Switch sillín y chapa sillín.....				
Comandos izquierdo y derecho.....				
Batería.....				
Pito.....				
Bujía.....				
Holgura de válvulas.....				
Carburador.....				
Filtro de aire.....				
Filtro aceite (Sedoso).....				
Filtro de aceite.....				
Filtro centrifugo de aceite.....				
Filtro de gasolina (Externo).....				
Tanque de gasolina y destoque.....				
Llave de gasolina.....				
Válvula EAR.....				
Transmisión CVT.....				
Reiniciar indicador de servicio.....				

**3W 8.000 - 8.500 KM**
**A AJUSTAR V VERIFICAR L LIMPIAR Y/O LUBRICAR C CAMBIAR**
**NOTA:**

- todo lo que diga cambio, el costo debe ser asumido por el cliente.
- todo lo que diga Verificar y Ajustar. Se debe verificar el estado de la pieza y de ser necesario se hace la actividad descrita.
- todo lo que diga limpiar, debe ser ajustado sin necesidad de verificar.

**Para tener en cuenta:** señor usuario el centro de servicio donde esté realizando la revisión de kilometraje solo está autorizado para retirar un desperdible por revisión. Si por algún motivo sucede lo contrario por favor comuníquese con nuestra línea de atención al cliente 018000-524066



**MOTOCICLETAS 13.000 - 13.500 KM**
**ACTIVIDADES**

	V	L	A	C
Aceite motor.....				
Aceite de transmisión Scooter.....				
Aceite de transmisión y Caja reversa 3W.....				
Aceite de suspensión.....				
Suspensión delantera.....				
Rodamientos de dirección.....				
Suspensión trasera.....				
Balneras ruedas delantera y Trasera.....				
Caja piñón velocímetro.....				
Eje rueda delantera y trasera.....				
Revisión disco de freno delantero y trasero.....				
Freno delantero.....				
Freno trasero.....				
Líquido de frenos.....				
Llanta delantera y trasera (presión de aire).....				
Rueda delantera y trasera (tensión de radios).....				
Eje y bujes de jilera.....				
Gato central y lateral.....				
Cadena.....				
Cardán (Crucetas).....				
Piñón salida, sprocket y cauchos.....				
Pasadores motor.....				
Tuercas, tornillos y pasadores en general.....				
Carenajes.....				
Guayas y cables.....				
Sistema de embrague.....				
Sistema eléctrico y conectores.....				
Switch encendido y seguro dirección.....				
Switch sillín y chapa sillín.....				
Comandos izquierdo y derecho.....				
Batería.....				
Pito.....				
Bujía.....				
Holgura de válvulas.....				
Carburador.....				
Filtro de aire.....				
Filtro aceite (Sedoso).....				
Filtro de aceite.....				
Filtro centrifugo de aceite.....				
Filtro de gasolina (Externo).....				
Tanque de gasolina y desfogue.....				
Llave de gasolina.....				
Válvula EAR.....				
Transmisión CVT.....				
Reiniciar indicador de servicio.....				

**3W 10.000 - 10.500 KM**
**A AJUSTAR V VERIFICAR L LIMPIAR Y/O LUBRICAR C CAMBIAR**
**NOTA:**

- todo lo que diga cambio, el costo debe ser asumido por el cliente.
- todo lo que diga Verificar y Ajustar. Se debe verificar el estado de la pieza y de ser necesario se hace la actividad descrita.
- todo lo que diga ajustar de ser ajustado sin necesidad de verificar.

**Para tener en cuenta:** señor usuario el centro de servicio donde esté realizando la revisión de kilometraje solo está autorizado para retirar un despreciable por revisión. Si por algún motivo sucede lo contrario por favor comuníquese con nuestra línea de atención al cliente 018000-524096

**REVISIÓN**

 Motocicletas AKT → REV 15.500 - 16.000 KM.  
 3W → REV 12.000 - 12.500 KM.

**REVISIÓN MOTOCICLETAS AKT PAGADAS POR EL CLIENTE 15.500 - 16.000 KM.**

<b>TALLER:</b>		<b>Tel.:</b>			
<b>CIUDAD:</b>		<b>FECHA</b>	<b>DD</b>	<b>MM</b>	<b>AAAA</b>
Recibo mi vehículo AKT en buen estado, consciente de que se le hicieron todas las actividades de revisión, que se encuentra al dorso de este desprendible.					
<b>PLACA:</b>	<b>USO:</b>	<b>Km:</b>			
<b>PROPIETARIO: NOMBRE Y APELLIDOS LEGIBLES</b>					
<b>TELÉFONO:</b>			<b>CELULAR:</b>		
<b>DIRECCIÓN:</b>			<b>CIUDAD:</b>		
<b>E-MAIL:</b>			<b>CÉDULA:</b>		
<b>FIRMA DEL PROPIETARIO:</b>					

**N° CHASIS**

--	--	--	--	--	--	--	--	--	--	--	--	--	--	--	--	--	--	--	--

**N° MOTOR**

--	--	--	--	--	--	--	--	--	--	--	--	--	--	--	--	--	--	--	--

 FAVOR SELLAR  
 ESPACIO PARA CÓDIGO DE BARRAS

**REVISIÓN 3W GRATUITA 12.000 - 12.500 KM.**

**MOTOCICLETAS 15.500 - 16.000 KM**
**ACTIVIDADES**

	V	L	A	C
Aceite motor.....				
Aceite de transmisión Scooter.....				
Aceite de transmisión y Caja reversa 3W.....				
Aceite de suspensión.....				
Suspensión delantera.....				
Rodamientos de dirección.....				
Suspensión trasera.....				
Balneras ruedas delantera y trasera.....				
Caja piñón velocímetro.....				
Eje rueda delantera y trasera.....				
Revisión disco de freno delantero y trasero.....				
Freno delantero.....				
Freno trasero.....				
Líquido de frenos.....				
Llanta delantera y trasera (presión de aire).....				
Rueda delantera y trasera (tensión de radios).....				
Eje y bujes de jirera.....				
Gato central y lateral.....				
Cadena.....				
Cardán (Crucetas).....				
Piñón salida, sprocket y cauchos.....				
Pasadores motor.....				
Tuercas, tornillos y pasadores en general.....				
Carenajes.....				
Guayas y cables.....				
Sistema de embrague.....				
Sistema eléctrico y conectores.....				
Switch encendido y seguro dirección.....				
Switch sillín y chapa sillín.....				
Comandos izquierdo y derecho.....				
Batería.....				
Pito.....				
Bujía.....				
Holgura de válvulas.....				
Carburador.....				
Filtro de aire.....				
Filtro aceite (Sedoso).....				
Filtro de aceite.....				
Filtro centrifugo de aceite.....				
Filtro de gasolina (Externo).....				
Tanque de gasolina y destoque.....				
Llave de gasolina.....				
Válvula EAR.....				
Transmisión CVT.....				
Reiniciar indicador de servicio.....				

**3W 12.000 - 12.500 KM**
**A AJUSTAR V VERIFICAR L LIMPIAR Y/O LUBRICAR C CAMBIAR**
**NOTA:**

- todo lo que diga cambio, el costo debe ser asumido por el cliente.
- todo lo que diga Verificar y Ajustar. Se debe verificar el estado de la pieza y de ser necesario se hace la actividad descrita.
- todo lo que diga ajustar de ser ajustado sin necesidad de verificar.

**Para tener en cuenta:** señor usuario el centro de servicio donde esté realizando la revisión de kilometraje solo está autorizado para retirar un desperdible por revisión. Si por algún motivo sucede lo contrario por favor comuníquese con nuestra línea de atención al cliente 018000-524096

**REVISIÓN**

Motocicletas AKT → REV 18.000 - 18.500 KM.  
 3W → REV 14.000 - 14.500 KM.

**REVISIÓN MOTOCICLETAS AKT GRATUITA 18.000 - 18.500 KM.**

<b>TALLER:</b>	<b>Tel.:</b>	
<b>CIUDAD:</b>	<b>FECHA</b>	<b>DD MM AAAAA</b>
Recibo mi vehículo AKT en buen estado, consciente de que se le hicieron todas las actividades de revisión, que se encuentra al dorso de este desprendible.		
<b>PLACA:</b>	<b>USO:</b>	<b>Km:</b>
<b>PROPIETARIO: NOMBRE Y APELLIDOS LEGIBLES</b>		
<b>TELÉFONO:</b>	<b>CELULAR:</b>	<b>CIUDAD:</b>
<b>DIRECCIÓN:</b>	<b>CÉDULA:</b>	
<b>E-MAIL:</b>	<b>FIRMA DEL PROPIETARIO:</b>	

**N° CHASIS**

--	--	--	--	--	--	--	--	--	--	--	--	--	--	--	--	--	--	--	--

**N° MOTOR**

--	--	--	--	--	--	--	--	--	--	--	--	--	--	--	--	--	--	--	--

FAVOR SELLAR  
 ESPACIO PARA CODIGO DE BARRAS

**REVISIÓN 3W PAGADA POR EL CLIENTE 14.000 - 14.500 KM.**

**MOTOCICLETAS 18.000 - 18.500 KM**
**ACTIVIDADES**

	V	L	A	C
Acetate motor.....				
Acetate de transmisi3n Scooter.....				
Acetate de transmisi3n y Caja reversa 3W.....				
Acetate de suspensi3n.....				
Suspensi3n delantera.....				
Rodamientos de direcci3n.....				
Suspensi3n trasera.....				
Balneras ruedas delantera y trasera.....				
Caja pi3n velocimetro.....				
Eje rueda delantera y trasera.....				
Revisi3n disco de freno delantero y trasero.....				
Freno delantero.....				
Freno trasero.....				
Liquido de frenos.....				
Llanta delantera y trasera (presi3n de aire).....				
Rueda delantera y trasera (tensi3n de radios).....				
Eje y bujes de jiera.....				
Gato central y lateral.....				
Cadena.....				
Cardan (Crucetas).....				
Pi3n salida, sprocket y cauchos.....				
Pasadores motor.....				
Tuercas, tornillos y pasadores en general.....				
Carenajes.....				
Guayas y cables.....				
Sistema de embrague.....				
Sistema el3ctrico y conectores.....				
Switch encendido y seguro direcci3n.....				
Switch sillin y chapa sillin.....				
Comandos izquierdo y derecho.....				
Bateri.....				
Pito.....				
Bujia.....				
Holgura de v3lvulas.....				
Carburador.....				
Filtro de aire.....				
Filtro acetate (Sedase).....				
Filtro de acetate.....				
Filtro centrifugo de acetate.....				
Tanque de gasolina (Externo).....				
Tanque de gasolina y desgoue.....				
Llave de gasolina.....				
V3lvula EAR.....				
Transmisi3n CVT.....				
Reiniciar indicador de servicio.....				

**3W 14.000 - 14.500 KM**
**A AJUSTAR V VERIFICAR L LIMPIAR Y/O LUBRICAR C CAMBIAR**
**NOTA:**

- todo lo que diga cambio, el costo debe ser asumido por el cliente.
- todo lo que diga Verificar y Ajustar. Se debe verificar el estado de la pieza y de ser necesario se hace la actividad descrita.
- todo lo que diga ajustar de ser ajustado sin necesidad de verificar.

**Para tener en cuenta:** sefor usuario el centro de servicio donde est3 realizando la revisi3n de mantenimiento solo est3 autorizado para retirar un despreciable por revisi3n. Si por algun motivo sucede lo contrario por favor comuniquese con nuestra lnea de atenci3n al cliente 018000-524096

**REVISIÓN**

Motocicletas AKT → REV 20.500 - 21.000 KM.  
 3W → REV 16.000 - 16.500 KM.

**REVISIÓN MOTOCICLETAS AKT PAGADA POR EL CLIENTE 20.500 - 21.000 KM.**

<b>TALLER:</b>		<b>Tel.:</b>	
<b>CIUDAD:</b>		<b>FECHA</b>	<b>DD MM AAAA</b>
Recibo mi vehículo AKT en buen estado, consciente de que se le hicieron todas las actividades de revisión, que se encuentra al dorso de este desprendible.			
<b>PLACA:</b>	<b>USO:</b>	<b>Km:</b>	
<b>PROPIETARIO: NOMBRE Y APELLIDOS LEGIBLES</b>			
<b>TELÉFONO:</b>		<b>CELULAR:</b>	
<b>DIRECCIÓN:</b>		<b>CIUDAD:</b>	
<b>E-MAIL:</b>		<b>CÉDULA:</b>	
<b>FIRMA DEL PROPIETARIO:</b>			

**N° CHASIS**

<input type="text"/>	<input type="text"/>	<input type="text"/>	<input type="text"/>	<input type="text"/>	<input type="text"/>	<input type="text"/>	<input type="text"/>	<input type="text"/>	<input type="text"/>	<input type="text"/>	<input type="text"/>	<input type="text"/>	<input type="text"/>	<input type="text"/>	<input type="text"/>	<input type="text"/>	<input type="text"/>	<input type="text"/>	<input type="text"/>
----------------------	----------------------	----------------------	----------------------	----------------------	----------------------	----------------------	----------------------	----------------------	----------------------	----------------------	----------------------	----------------------	----------------------	----------------------	----------------------	----------------------	----------------------	----------------------	----------------------

**N° MOTOR**

<input type="text"/>	<input type="text"/>	<input type="text"/>	<input type="text"/>	<input type="text"/>	<input type="text"/>	<input type="text"/>	<input type="text"/>	<input type="text"/>	<input type="text"/>	<input type="text"/>	<input type="text"/>	<input type="text"/>	<input type="text"/>	<input type="text"/>	<input type="text"/>	<input type="text"/>	<input type="text"/>	<input type="text"/>	<input type="text"/>
----------------------	----------------------	----------------------	----------------------	----------------------	----------------------	----------------------	----------------------	----------------------	----------------------	----------------------	----------------------	----------------------	----------------------	----------------------	----------------------	----------------------	----------------------	----------------------	----------------------

FAVOR SELLAR  
 ESPACIO PARA CÓDIGO DE BARRAS

**REVISIÓN 3W GRATUITA 16.000 - 16.500 KM.**

**MOTOCICLETAS 20.500 - 21.000 KM**
**ACTIVIDADES**

	V	L	A	C
Aceite motor.....				
Aceite de transmisión Scooter.....				
Aceite de transmisión y Caja reversa 3W.....				
Aceite de suspensión.....				
Suspensión delantera.....				
Rodamientos de dirección.....				
Suspensión trasera.....				
Balneras ruedas delantera y trasera.....				
Caja piñón velocímetro.....				
Eje rueda delantera y trasera.....				
Revisión disco de freno delantero y trasero.....				
Freno delantero.....				
Freno trasero.....				
Líquido de frenos.....				
Llanta delantera y trasera (presión de aire).....				
Rueda delantera y trasera (tensión de radios).....				
Eje y bujes de jicra.....				
Gato central y lateral.....				
Cadena.....				
Cardán (Crucetas).....				
Piñón salida, sprocket y cauchos.....				
Pasadores motor.....				
Tuercas, tornillos y pasadores en general.....				
Carenajes.....				
Guayas y cables.....				
Sistema de embrague.....				
Sistema eléctrico y conectores.....				
Switch encendido y seguro dirección.....				
Switch sillín y chapa sillín.....				
Comandos izquierdo y derecho.....				
Batería.....				
Pito.....				
Bujía.....				
Holgura de válvulas.....				
Carburador.....				
Filtro de aire.....				
Filtro aceite (Sedoso).....				
Filtro de aceite.....				
Filtro centrifugo de aceite.....				
Tanque de gasolina (Externo).....				
Tanque de gasolina y desfogue.....				
Llave de gasolina.....				
Válvula EAR.....				
Transmisión CVT.....				
Reiniciar indicador de servicio.....				

**3W 16.000 - 16.500 KM**
**A AJUSTAR V VERIFICAR L LIMPIAR Y/O LUBRICAR C CAMBIAR**
**NOTA:**

- todo lo que diga cambio, el costo debe ser asumido por el cliente.
- todo lo que diga Verificar y Ajustar. Se debe verificar el estado de la pieza y de ser necesario se hace la actividad descrita.
- todo lo que diga ajustar de ser ajustado sin necesidad de verificar.

**Para tener en cuenta:** señor usuario el centro de servicio donde esté realizando la revisión de kilometraje solo está autorizado para retirar un despreciable por revisión. Si por algún motivo sucede lo contrario por favor comuníquese con nuestra línea de atención al cliente 018000-524096

**REVISIÓN**

Motocicletas AKT → REV 23.000 - 23.500 KM.  
 3W → REV 18.000 - 18.500 KM.

**REVISIÓN MOTOCICLETAS AKT PAGADA POR EL CLIENTE 23.000 - 23.500 KM.**

<b>TALLER:</b>	<b>Tel.:</b>			
<b>CIUDAD:</b>	<b>FECHA</b>	<b>DD</b>	<b>MM</b>	<b>AAAA</b>
Recibo mi vehículo AKT en buen estado, consciente de que se le hicieron todas las actividades de revisión, que se encuentra al dorso de este desprendible.				
<b>PLACA:</b>	<b>USO:</b>	<b>Km:</b>		
<b>PROPIETARIO: NOMBRE Y APELLIDOS LEGIBLES</b>				
<b>TELÉFONO:</b>	<b>CELULAR:</b>			
<b>DIRECCIÓN:</b>	<b>CIUDAD:</b>			
<b>E-MAIL:</b>	<b>CÉDULA:</b>			
<b>FIRMA DEL PROPIETARIO:</b>				

**N° CHASIS**

--	--	--	--	--	--	--	--	--	--	--	--	--	--	--	--	--	--	--	--

**N° MOTOR**

--	--	--	--	--	--	--	--	--	--	--	--	--	--	--	--	--	--	--	--

FAVOR SELLAR  
 ESPACIO PARA CÓDIGO DE BARRAS

**REVISIÓN 3W PAGADA POR EL CLIENTE 18.000 - 18.500 KM.**

**MOTOCICLETAS 23.000 – 23.500 KM**
**ACTIVIDADES**

	V	L	A	C
Acetate motor.....				
Acetate de transmisi3n Scooter.....				
Acetate de transmisi3n y Caja reversa 3W.....				
Acetate de suspensi3n.....				
Suspensi3n delantera.....				
Rodamientos de direcci3n.....				
Ballenas ruedas delantera y trasera.....				
Caja pi3n velocimetro.....				
Eje rueda delantera y trasera.....				
Revisi3n disco de freno delantero y trasero.....				
Freno delantero.....				
Freno trasero.....				
Liquido de frenos.....				
Llanta delantera y trasera (presi3n de aire).....				
Rueda delantera y trasera (tensi3n de radios).....				
Eje y bujes de tijera.....				
Gato central y lateral.....				
Cadena.....				
Cardan (Crucetas).....				
Pi3n salida, sprocket y cauchos.....				
Pasadores motor.....				
Tuercas, tornillos y pasadores en general.....				
Carenales.....				
Guayas y cables.....				
Sistema de embrague.....				
Sistema el3ctrico y conectores.....				
Switch encendido y seguro direcci3n.....				
Switch sillin y chapa sillin.....				
Comandos izquierdo y derecho.....				
Bateri.....				
Pito.....				
Bujia.....				
Holgura de v3lvulas.....				
Carburador.....				
Filtro de aire.....				
Filtro acetate (Sw3sax).....				
Filtro de acetate.....				
Filtro centrifugo de acetate.....				
Filtro de gasolina (Externo).....				
Tanque de gasolina y destroge.....				
Llave de gasolina.....				
V3lvula EAR.....				
Transmisi3n CVT.....				
Reiniciar indicador de servicio.....				

**3W 18.000 - 18.500 KM**
**A AJUSTAR V VERIFICAR L LIMPIAR Y/O LUBRICAR C CAMBIAR**
**NOTA:**

- todo lo que diga cambio, el costo debe ser asumido por el cliente.
- todo lo que diga Verificar y Ajustar. Se debe verificar el estado de la pieza y de ser necesario se hace la actividad descrita.
- todo lo que diga ajustar de ser ajustado sin necesidad de verificar.

**Para tener en cuenta:** se3or usuario el centro de servicio donde est3 realizando la revisi3n de kilometraje solo est3 autorizado para retirar un servicio donde est3 realizando por revisi3n. Si por algun motivo sucede lo contrario por favor comuniquese con nuestra l3nea de atenci3n al cliente 018000-524096

## ¿QUE ES LA GARANTÍA?

Los vehículos poseen una garantía otorgada por la ensambladora **AKT Motos** a través de su red de centros de servicio autorizados (Ver lista de centros de servicio autorizados) contra cualquier defecto de ensamble y/o fabricación,

Para la **110 SPECIAL X** el periodo de garantía es de veinticuatro mil kilómetros (**24.000 Km**) o **24 meses**. Este periodo de garantía se da por finalizado en el momento que el vehículo cumpla primero alguna de las dos condiciones dadas anteriormente.

La garantía comprenderá el cambio o reparación de las piezas afectadas, previo al análisis de la ensambladora para establecer si el defecto es de fabricación o de ensamble. Toda pieza reemplazada en garantía pasará a ser legítima propiedad de **AKT Motos**.

Dichos cambios no acarrearán ni el cambio del vehículo y/o devolución de dinero.

Posterior a una reparación, la mano de obra tendrá una garantía de **3 meses**.

La garantía del vehículo puede ser reclamada en cualquiera de los puntos de ventas y centro de servicio sin importar que usted haya comprado este a otro proveedor de la red.

El propietario debe cumplir con algunos requisitos de mantenimiento y uso del vehículo, descritos en este manual de garantía.



***Para reclamar la garantía se debe cumplir con:***

1. El vehículo sólo debe haber sido manipulado por personal capacitado y autorizado por la ensambladora de **AKT Motos**.
2. Presentar este manual de garantía en cualquier **centro de servicio autorizado AKT**.
3. Seguir las recomendaciones de despegue y uso descritos de este manual de garantía.
4. El tablero de instrumentos (odómetro) debe estar funcionando correctamente.
5. Haber instalado solo mecanismos, accesorios y partes originales **AKT**, en cualquier mantenimiento o reparación.
6. Haber cumplido con todas las revisiones de garantía obligatorias dentro de los límites exigidos en el periodo de garantía. En las revisiones, el usuario debe pagar el costo de los insumos, aceite, lubricantes y piezas de desgaste que por tiempo se necesitan cambiar.
7. Es indispensable presentar el manual de garantía para realizar las revisiones.

8. Si el daño es causado por que el vehículo es o ha sido utilizado en competencias deportivas, alquiler o como vehículo de prueba o aprendizaje.
9. Si el daño es causado por utilizar el vehículo en condiciones para las cuales no fue diseñado.
10. Vehículos a los que se les ha suprimido o alterado el tablero de instrumentos (Odómetro).
11. Partes que por exceso de pantano mugre hayan sido averiadas.
12. Componentes que se hayan efectuado por un daño que no se avisó a tiempo.
13. Reclamaciones por sonidos en el motor que son normales y no afectan el desempeño del vehículo; éstos se generan debido al movimiento y/o fricción de sus componentes móviles, los sonidos son característicos de cada referencia y pueden ser diferentes entre motocicletas de la misma referencia debido a diferentes formas de uso o conducción de la motocicleta, climas, etc. Los ruidos se generan por daños en los componentes y generan un mal desempeño de la motocicleta; si su motocicleta presenta un ruido, debe dirigirse a un **centro de servicio técnico autorizado AKT** para que el personal verifique y emita su concepto.
14. Daños que se pudieron prevenir, evitar o reparar en una revisión obligatoria, en la cual no se asistió.
15. Daños que se pudieron prevenir, evitar o reparar al efectuar los procedimientos recomendados en una revisión obligatoria a los que el cliente se negó.
16. Daños ocasionados por terceros.
17. Daños ocasionados por no atender las instrucciones de despegue, uso o mantenimiento indicado en el manual de garantía.
18. Daños causados al motor por no rellenar oportunamente el aceite.

19. Daños ocasionados por la instalación de piezas o accesorios adicionales.

20. Los insumos necesarios para realizar las revisiones no están incluidos en el costo de la misma y deben ser asumidos por el usuario dependiendo de la revisión que está realizando. Insumos:

- Aceite de motor.
- Aceite de transmisión Scooter.
- Aceite de transmisión y caja de reversa **3W**.
- Aceite de suspensión.
- Líquido de frenos.
- Empaque carcasa izquierda Scooters.
- Empaque tapa clutch.
- Empaque filtro centrífugo.
- Filtro de gasolina.
- Filtro de aceite.
- Filtro de aire.

## PARTES DE DESGASTE

GARANTÍA EN PARTES DE DESGASTE		
TIEMPO / KILOMETRAJE		
REPUESTO	MOTOCICLETAS AKT	3W
Rodamiento dirección	8 Meses / 8.000 km (A)	4 Meses / 4.000 km (A)
Pito	6 Meses / 6.000 km (A)	6 Meses / 6.000 km (A)
Cuchos de Capana	4 Meses / 4.000 km (A)(B)	N/A
Bujes suspensión	6 Meses / 6.000 km (A)(B)	3 Meses / 3.000 km (A)(B)
Cables y Guayas	4 Meses / 4.000 km (A)	3 Meses / 3.000 km (A)
Partes Eléctricas	6 Meses / 6.000 km (A)	3 Meses / 3.000 km (A)
Batería	6 Meses / 6.000 km (A)	6 Meses / 6.000 km (A)
Bombillería	6 Meses / 6.000 km (A)	6 Meses / 6.000 km (A)
Discos Clutch	6 Meses / 6.000 km (A)(B)	2 Meses / 2.000 km (A)(B)
Balnera Ruedas	6 Meses / 6.000 km (A)	2 Meses / 2.000 km (A)
Bandas de Freno	Hasta 4000 km (B)	Hasta 2,000 km (B)
Pastillas de Freno	Hasta 4000 km (B)	Hasta 2,000 km (B)
Kit Arrastre	Hasta 6000 km (B)	N/A
Neumaticos	Hasta 2000 km (B)	Hasta 2.000 km (B)
Liantas	6 Meses / 6.000 km (B)	6 Meses / 6.000 km (B)
Espejos	2 Meses / 2.000 km (A)(B)	2 Meses / 2.000 km (A)(B)
Bujías	6 Meses / 6.000 km (A)	6 Meses / 6.000 km (A)
Correa Transmisión	Hasta 6000 km (B)	N/A
Zapatas Clutch	Hasta 4000 km (B)	N/A
Roller Clutch	Hasta 2000 km (B)	N/A
Ajuste y Alineacion de Ruedas	Hasta 2000 km (B)	N/A

**A:** Lo primero que se cumpla **B.** Sólo por defecto de fabricacion no por desgaste.

**Nota:** Las garantías en partes de desgastes están sujetas al previo análisis del Centro de Servicio Autorizado de AKT y la ensambladora AKT Motos.

[www.aktmotos.com](http://www.aktmotos.com)

### **Preparación de almacenamiento:**

1. Limpie la motocicleta.
2. Retire la bujía y aplique de **2 ml. a 3 ml.** De aceite **2T**, accione el botón de encendido eléctrico o el pedal de arranque (crank) para que gire un poco el motor con el fin de que este cubra el pistón y las paredes del cilindro. Vuelva a instalar la bujía.
3. Retire todo el combustible del tanque y la cuba del carburador, si se deja el combustible por mucho tiempo este se descompone y puede obstruir los conductos.
4. Desensamble el tanque luego de retirar todo el combustible, agregar **200 ml. a 300 ml.** de aceite **2T** y distribúyalo hasta que cubra toda la superficie interna, luego retire el aceite sobrante.
5. Aplique aceite sobre las superficies metálicas que no estén pintadas para evitar oxidación, no aplique en frenos, partes plásticas o de caucho.
6. Lubrique la cadena de transmisión (si aplica).
7. Retire la batería de la motocicleta y almacénela en un lugar donde quedé aislada de los rayos del sol, humedad o bajas temperaturas. Recuerda colocar el interruptor principal en **OFF** (switch cerrado), desconecte primero el cable negativo (-) y luego el positivo (+). Mientras la batería sea almacenada se debe aplicar carga una vez al mes.
8. Disminuye la presión de las llantas aproximadamente en un **15%**.
9. Coloque la motocicleta sobre alguna superficie (ejemplo estiva de madera) que evite el contacto de las llantas con el piso, para mantener la humedad alejada de estas.
10. Bloquee la salida del mofle con una bolsa plástica o un tapón para evitar la entrada de humedad.
11. Cubra la motocicleta para evitar que reciba suciedad y almacénela en un lugar seguro.

**Preparación después del almacenamiento:**

1. Cargue la batería (si es necesario) e instálela. Recuerde colocar el interruptor principal en **OFF** (switch cerrado) conecte primero el cable positivo (+) y luego el negativo (-).
2. Retire el bloqueo de la salida del mofle.
3. Agregue combustible al tanque.
4. Retire la bujía, accione el botón de encendido eléctrico o el pedal de arranque (crank) para que gire un poco el motor y verifique que esté suelto. Vuelva a instalar la bujía. Si el motor está pegado no se recomienda prenderlo, debe llevar la motocicleta a un **centro de servicio autorizado AKT** para que verifiquen cuál es el problema.
5. Retire el aceite de motor y agregue aceite nuevo. Recuerde utilizar el aceite recomendado por el fabricante y la cantidad adecuada para cada modelo.

6. Encienda el motor y deje calentar durante tres minutos aproximadamente.

7. Disfrute de su motocicleta **AKT**.

**Recomendaciones:**

1. Revise siempre el aceite de motor, verifique que su nivel no sea bajo y tampoco exceda el límite establecido para cada modelo.
2. Utilice siempre el aceite recomendado **Castrol Power 1**, no utilice otros aceites de bajas especificaciones, no utilice aditivos no recomendados.
3. Cambie el aceite en los kilometrajes establecidos como lo indican las tablas de actividades de mantenimiento.
4. No lave el motor cuando esté caliente.

5. No utilice máquinas de lavado a presión, cuide que no entre agua en el tanque de combustible, caja filtro (filtro de aire), mofle y sistema eléctrico.
6. No modifique la caja filtro o filtro de aire, cambie el filtro cuando este deteriorado o en los kilometrajes establecidos como lo indican las tablas de actividades de mantenimiento, utilice siempre filtros originales.
7. No llene demasiado el tanque de combustible.
8. No retire la bujía cuando el motor esté caliente, no utilice bujías en mal estado, utilice siempre la bujía recomendada por el fabricante para cada modelo.
9. No manipule el carburador.
10. No obstruya el drenaje de la batería (si aplica).
11. No mezcle aceite o aditivos no recomendados al combustible.
12. No poner objetos sobre las tapas de los tanques de combustible que puedan obstruir la circulación de aire en las mismas.
13. No conecte accesorios que puedan afectar el correcto funcionamiento del sistema eléctrico y la batería.
14. Utilice siempre las dimensiones de las llantas recomendadas por el fabricante para cada modelo, reemplácelas siempre que lleguen a su límite de servicio.

**Revisiones posteriores:** al momento de terminar las revisiones de garantía de su vehículo **AKT** es recomendable seguir visitando nuestros centros de servicio autorizados para realizar revisiones de mantenimiento que requiere su vehículo. Todos los **centros de servicio autorizados AKT** cuenta con personal capacitado en mantenimiento y reparación de nuestros productos, además poseen todas las herramientas indicadas para poder realizar correctamente la función.

Señor usuario lo invitamos a visitar nuestra red de centros de servicio propios y autorizados en todo el país, estos cuentan con personal altamente calificado y capacitado para entender cualquier inquietud que usted tenga, con excelente calidad y un servicio inigualable.

**AKT**  
MOTOS

**ESTA POR TODA COLOMBIA CON  
EL MEJOR SERVICIO**



## CENTROS DE SERVICIO PROPIOS AKT

### **Bogotá - Cundinamarca**

Av. Boyacá # 73 - 29

Tel.: (1) 746 6617

Cel.: 317 331 2119

### **Bogotá - Cundinamarca**

Av. 1ra de Mayo # 27 - 90

Tel.: (1) 727 5218

Cel.: 316 482 8689

### **Bogotá - Cundinamarca**

Cll. 72 # 25 - 30

Tel.: 745 8119

Cel.: 317 500 5370

### **Bogotá - Cundinamarca**

Av. 68 Autp. Sur (Venecia)

Tel.: (1) 746 0149

Cel.: 315 749 3097

### **Bucaramanga - Santander**

Cll. 39 #21 - 20

Tel.: (1) 697 5081

Cel.: 315 540 1848

### **Cali - Valle del Cauca**

Cra. 1ra. # 24 - 65

Tel.: 882 1204

Cel.: 317 645 35 11

### **Cali - Valle del Cauca**

Av. Roosevelt Cra. 26 #5C - 52

Tel.: (2) 556 73 17

Cel.: 315 286 2750

### **Cartagena - Bolivar**

Cra. 33 #21 - 221

Tel.: (5) 656 79 00

Cel.: 315 329 8851

### **Medellín - Antioquia**

Cra. 37 # 52 - 42

Tel.: (4) 232 89 01

Cel.: 316 449 9440

### **Montería - Córdoba**

Cll. 29 # 12 -136

Tel.: (4) 789 46 35

Cel.: 316 830 8659

### **Valledupar - César**

Cll. 17 #13 - 32

Tel.: (5) 584 41 49

Cel.: 317 370 1316

### **Villavicencio - Meta**

Av. 40 # 35A - 107

Tel.: (8) 683 36 99

Cel.: 317 639 1334

## CENTROS DE SERVICIO AUTORIZADOS AKT

DEPARTAMENTO	CIUDAD	NOMBRE CST	DIRECCIÓN	TÉLEFONO	TÉLEFONO2
AMAZONAS	LETICIA	TERRAMARES LETICIA CST	CL7 # 9-08	3207769151	3232258612
ANTIOQUIA	AMAGA	MOTO AMAGA CST	Cra 50 # 47-21	3206791045	
ANTIOQUIA	AMALFI	MOTO CUBICO AMALFI CST	CARRERA ARANZAZU # 20 - 72	3137349949	3147669274
ANTIOQUIA	ANDES	MOTO CAMPO ANDES	DIAGONAL 53 50 A 06 AV MEDELLIN	3114694519	
ANTIOQUIA	ANORI	TODO MOTOS ANJ CST	Calle 29 # 30 - 06 Barrio Callejon de Chispas	3147180811	3146291918
ANTIOQUIA	APARTADO	BANAMOTOS Apartado CST	CR 103 # 97A-05 Nuevo Apartado	3167445661	
ANTIOQUIA	BARBOSA	MOTO CAMPO BARBOSA CST	Calle 16 #14 45	3052424344	
ANTIOQUIA	BELLO	MOTOS VF CST	Cra 52 No 55-32	4573061	3136727122
ANTIOQUIA	BELLO	XTREME MOTORCYCLE	CRA 46 # 45-74	3125356754	
ANTIOQUIA	CALDAS	BANAMOTOS CALDAS	CR 50 # 122 SUR # 106	3104814489	3660613
ANTIOQUIA	CALDAS	DYNAMOTOR CALDAS	Cra 50 # 132Sur - 31	3206720950	
ANTIOQUIA	CAREPA	MOTO VARELA CAREPA	Cra 80 # 80-41	3117470991	
ANTIOQUIA	CARMEN DE VIBORAL	ABE MOVILIDAD ELECTRICA	Carrera 31 # 37-55	3148881006	3502255656
ANTIOQUIA	CARMEN DE VIBORAL	MOTOR CYCLE GPZ CST	CARRERA 33 # 26-59	3012044316	
ANTIOQUIA	CAUCASIA	CENTRO DE SERVICIO EMANUEL	Carrera 20 # 22-125	3213586177	
ANTIOQUIA	CAUCASIA	INVERSIONES MYM CARGUEROS	Carrera 20 # 22- 31 La Troncal	3226838292	
ANTIOQUIA	CAUCASIA	INVERSIONES MYM CAUCASIA CST	Carrera 20 # 20C - 139 140	3104033545	
ANTIOQUIA	CAUCASIA	TALLER TECNOMOTOS HM CST	carrera 20 # 10 - 35 la troncal	3145478788	
ANTIOQUIA	CHIGORODO	BANAMOTOS Chigorodo CST	Cra 95 No. 95 - 05	3164288426	
ANTIOQUIA	CIUDAD BOLIVAR	MOTO SPA CST	Calle 49 # 51-56	3222020418	
ANTIOQUIA	COPACABANA	2A MOTOS COPACABANA CST	CARRERA 48 # 51-24	3015489190	3016275807
ANTIOQUIA	DON MATIAS	MOTO CAMPO DON MATIAS CST	carrera 27 # 28b - 73	3116343152	
ANTIOQUIA	DORADAL	SUPERMOTOS MYM DORADAL	Cll 20 # 18-29	3183440455	
ANTIOQUIA	EL BAGRE	MOTOS EL BAGRE CST	Barrio Playa Rica Avenida La Juventud	3128819416	
ANTIOQUIA	EL SANTUARIO	ALMAMOTOR SANTUARIO CST	Carrera 50 # 48a - 23	3112824283	3008166390 (jefe de

CUPONES

%

DESCUENTOS

## CENTROS DE SERVICIO AUTORIZADOS AKT

DEPARTAMENTO	CIUDAD	NOMBRE CST	DIRECCIÓN	TÉLEFONO	TÉLEFONO2
ANTIOQUIA	ENTRERRIOS	ALMAMOTOR ENTRERRIOS	CL 10 # 13 - 167 FRENTE AL COLEGIO SANTA INES	3234469809	
ANTIOQUIA	ENVIGADO	EV MOTOS	KR 48 # 32 SUR - 29	3154125243	
ANTIOQUIA	ENVIGADO	JUAN MOTOS ENVIGADO CST	Cra 48 # 32 sur - 29	3159253614	
ANTIOQUIA	ENVIGADO	MAPA MOTORS ENVIGADO CST	CALLE 39SUR # 43-60	3217123162	
ANTIOQUIA	ENVIGADO	ROYAL 1UP ENVIGADO CST	Cra 48 # 32 sur - 29	3159253614	
ANTIOQUIA	FREDONIA	DC MOTOS FREDONIA	Calle 51 # 49-68	3148445980	3113620286
ANTIOQUIA	FRONTINO	ALMACEN DE REPUESTOS NUTIBARA	Calle 28 # 29-42	8596015	3104907376
ANTIOQUIA	GIRARDOTA	2A MOTOS GIRARDOTA CST	Calle 7 # 13 - 18	3005282904	
ANTIOQUIA	ITAGUI	AVM MOTOS	Cra52#57A-115	(4)2777172	
ANTIOQUIA	ITAGUI	MOTO CAMPO ITAGUI	Cra 50 # 54-21	3134875729	
ANTIOQUIA	ITAGUI	ROYAL MOTO TECNICA	Carrera 49 # 53 A - 14 Los Naranjos	3136775544	305 2283777
ANTIOQUIA	ITAGUI	ROYAL AF MOTOS CST	calle 35 # 61 12 local 41 58	3007715805	
ANTIOQUIA	LA CEJA	EL KEMAD CST	Calle 24 17-60	3128088996	
ANTIOQUIA	LA CEJA	MOTO PISTONS	Calle 27 # 18-29	3225070196	
ANTIOQUIA	LA UNION	LA ALEGRIA LA UNION CST	Carrera 8 # 9 - 61	3206709562	3116946838 (tecnico)
ANTIOQUIA	MEDELLIN	Akt La 33 No 2	ClB37#52-24	(4)2328901	3164499440
ANTIOQUIA	MEDELLIN	ALMAMOTOR SAN JAVIER CST	Calle 42 N #101-84	3112824283	
ANTIOQUIA	MEDELLIN	BUSTA BIKES CST	calle 16 # 52 - 32	3027548632	
ANTIOQUIA	MEDELLIN	COLOMBIA MOTOS ESTADIO	calle 50 #64b 51	3167574767	
ANTIOQUIA	MEDELLIN	DEMOTOS	Calle 103 DD # 67 - 70 Barrio Pedregal	5814477	3183495390
ANTIOQUIA	MEDELLIN	ELECTROMOTOS CAMPOVALDES CST	Cra 49 N° 83-39	3018722	3013044551
ANTIOQUIA	MEDELLIN	FREH MOTOS	calle 63 #131 62 entrada barrio nuevo	3107002695	3186248729 (tecnico)
ANTIOQUIA	MEDELLIN	GARAGE BIKE MEDELLIN	Calle 10A # 41A - 37 El Poblado	2682628	3044241495
ANTIOQUIA	MEDELLIN	KOOL MOTOS CST	Carrera 81 No. 37 61	3115896391	3213317372
ANTIOQUIA	MEDELLIN	MIMOTTO CST	Calle 33 # 80A-06	3206812525	313 5160322

**10%**  
**DE DCTO EN**  
**REPUESTOS**  
**ORIGINALES**

**AKT**  
**MOTOS**  
REPUESTOS ORIGINALES



\*Aplica para compra de máximo \$500.000



## CENTROS DE SERVICIO AUTORIZADOS AKT

DEPARTAMENTO	CIUDAD	NOMBRE CST	DIRECCIÓN	TÉLFONO	TÉLFONO2
ANTIOQUIA	MEDELLIN	MOTO CAMPO MEDELLIN CST	CALLE 33 # 65C-107	3108291951	
ANTIOQUIA	MEDELLIN	MOTO LEVEL	Carrera 65 # 48 C - 101	3137162823	3163623336
ANTIOQUIA	MEDELLIN	MOTORACING DE COLOMBIA	AV 80 # 50 - 174	3137227317	
ANTIOQUIA	MEDELLIN	NIJ EMOVE MEDELLIN	Cra 43 # 30C - 04	3103011443	
ANTIOQUIA	MEDELLIN	NIJ Medellín	Carrera 50 # 37-02	3172246403	
ANTIOQUIA	MEDELLIN	ON PITS CST	Av33 # 65c-145	3511412	310 4195330
ANTIOQUIA	MEDELLIN	ROYAL LATAM MOTOS CST	Calle 33 # 74e - 100	3016332738	
ANTIOQUIA	MEDELLIN	Royal Medellín	Av 48 # 10 - 144	3183639983	
ANTIOQUIA	MEDELLIN	ROYAL MOTO SALON	CALLE 33 # 66B-112	3221687	
ANTIOQUIA	MEDELLIN	ROYAL MOTOSHOP CST	Cra. 38 N # 10ª - 40	3113969	
ANTIOQUIA	MEDELLIN	SERVICENTRO MULTIMOTOS CST	Cra 52 No. 14 Sur - 112	3016943	301 7930283
ANTIOQUIA	MEDELLIN	SERVITECA CALASANZ CST	Cra 80 # 53 A- 21	2646342	3004310452
ANTIOQUIA	MEDELLIN	VIAMOTORS CST	Cr 37 #48-31	3577563	3012325900
ANTIOQUIA	NECOCLI	BANAMOTOS NECOCLI CST	CRA 44 # 53-16	3183821779	
ANTIOQUIA	PUERTO BERRIO	DISTRICOLMOTOS PUERTO BERRIO CST	CALLE 53 CRA 6 ESQUINA	3113415803	
ANTIOQUIA	PUERTO BERRIO	MOTOSCAR	Carrera 2 # 51-09	3137217259	
ANTIOQUIA	REMEDIOS	MOTO CUBICO REMEDIOS CST	cll 10 # 9-202 al lado de une	3104937715	
ANTIOQUIA	RIONEGRO	ELECTRIMOTOS RIONEGRO	Cra 46 # 49 - 17	3117276807	
ANTIOQUIA	RIONEGRO	ROCK BIKE	Calle 47 51-17	3506933373	
ANTIOQUIA	RIONEGRO	ROYAL RIO BIKES CST	CR 56 #44 - 09 (101)	3186756610	3046801891
ANTIOQUIA	SAN PEDRO	MOTO CAMPO SAN PEDRO CST	CLL44 A No 46-69	3113836512	
ANTIOQUIA	SAN ROQUE	ELECTRO RAMOS SAN ROQUE CST	Calle 19 # 21 - 21	3207275397	
ANTIOQUIA	SANTA FE DE ANTIOQUIA	KOOL MOTOS SANTA FE CST	Calle 13 # 7 - 147	322399622	
ANTIOQUIA	SANTA ROSÁ DE OSOS	MOTO CAMPO SANTA ROSÁ CST	Carrera 28A # 35 - 30	3192174245	
ANTIOQUIA	SEGOVIA	MOTO CUBICO SEGOVIA CST	CALLE LA BANCA 53a- 30	3175859430	

**15%**  
**DE DCTO**

**POR LA COMPRA DE  
TU PRIMER MALETERO**



**SPARTAN**

**SHAD**

**KÜNTROL**

## CENTROS DE SERVICIO AUTORIZADOS AKT

DEPARTAMENTO	CIUDAD	NOMBRE CST	DIRECCIÓN	TÉLEFONO	TÉLEFONO2
ANTIOQUIA	SONSON	REAL MOTORS SONSON	Carrera 6 No. 5 - 58	3138652474	
ANTIOQUIA	SOPETRAN	RAN MOTORACING	Ci 9 # 10-117	3116061642	
ANTIOQUIA	TARAZA	INVERSIONES TARAZÁ CST	carretera troncal transversal 28 # 39-95	3108230031	
ANTIOQUIA	TURBO	BANAMOTOS Turbo CST	Ci 104 # 15-80	3167325011	
ANTIOQUIA	URRAO	ALMACEN GEORGINA	Carrera 30 # 29 - 36	3137673216	
ANTIOQUIA	YARUMAL	LA ALEGRIA YARUMAL CST	Carrera 20a # 24-10 La Estación	3147632608	
ANTIOQUIA	ZARAGOZA	MOTO CUBICO ZARAGOZA CST	Calle 38 # 42 - 01 Esquina	3113327500	
ARAUCA	ARAUCA	CICLOSARARE ARAUCA CST	cr 20 # 27 - 14 san Luis	3125977036	
ARAUCA	SARAVENA	CICLOSARARE SARAVENA CST	Cra 13 # 22-33 Barrio Cochice	3209892331	
ARAUCA	TAME	HYP MOTOS CST	Calle 13 # 11 - 63	3209892331	
ARAUCA	TAME	TALLER Y ALMACEN SUPERMOTOS TAME	Cra 10 # 11-04 Barrio Santander	3112318301	
ATLANTICO	BARANOA	MOTO PA TODOS BARANOA	Cr 19# 13a -178 barrio el muelle	3155781583	
ATLANTICO	BARRANQUILLA	BANAMOTOS BARRANQUILLA	calle 19 # 6 D - 34 barrio simón Bolívar	3011487711	
ATLANTICO	BARRANQUILLA	DYNAMOTOR 4 BARRANQUILLA	Ci 63 # 43-141	3693979	3012784537
ATLANTICO	BARRANQUILLA	DYNAMOTOR 4 CORDIALIDAD	Ci 56 # 10B-164	3015536183	3208629846 adm
ATLANTICO	BARRANQUILLA	MOTO CUBICO AKT BARRANQUILLA	CR 8 # 42-17	3028463679	
ATLANTICO	BARRANQUILLA	MOTO PA TODOS LA 21	CRA 21B # 61-04 LOS ANDES	3044892742	
ATLANTICO	BARRANQUILLA	ROYAL AUTO MUNDO CST	Calle 74 # 45 - 07	3562709	3008039816
ATLANTICO	BARRANQUILLA	ROYAL ELITE MOTOS	carrea 43 #68-30	3102098434	
ATLANTICO	BARRANQUILLA	ROYAL OXFORDBIKES	calle 76 # 65-53	(5)3545191	3185465126
ATLANTICO	BARRANQUILLA	RUBE MOTOS BARRANQUILLA CST	Ci 69 # 41-241	3107283397	3225692750 adm
ATLANTICO	GALAPA	ELECTRO AS AKT	Calle 10 # 22-31 local 1 cruz de jubileo	3850808ext1235	3004651241
ATLANTICO	MALAMBO	INVERSIONES DACAL MALAMBO CST	Calle 10 No. 17-75	3126791565(tecnico)	3104291371
ATLANTICO	PUERTO COLOMBIA	DYNAPUERTO CST	CL 2 # 10 C - 08 LC 2	3042014678	3014656790
ATLANTICO	SABANALARGA	MOTOSKAR RACING	calle 21 # 7-19	3506188210	3229033519 (jefe meca)

# KÜNTROL

**10%**  
**DE DCTO**

**POR LA COMPRA DE**



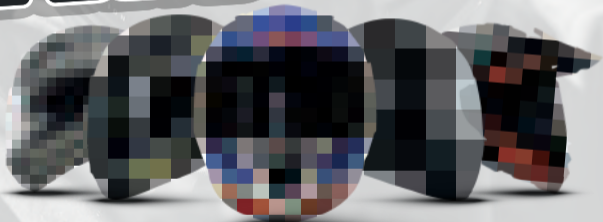
KÜNTROL

## CENTROS DE SERVICIO AUTORIZADOS AKT

DEPARTAMENTO	CIUDAD	NOMBRE CST	DIRECCIÓN	TELÉFONO	TELÉFONO2
ATLANTICO	SABANALARGA	TECNICENTRO ANDRIRACING	CRA 16 B CON 27 C BARRIO SABANITA Y CEMENTERIO	3007396714	
ATLANTICO	SANTO TOMAS	MOTO PA TODOS SANTO TOMAS CST	CALLE 11D #11-50	3003224928	3160182160 adm
ATLANTICO	SOLEDAD	JULIFEL SOLEDAD 2 CST	calle 18 # 27-83 local 3	3046446886	3208629846 adm
ATLANTICO	SOLEDAD	JULIFEL SOLEDAD CST	CRA 28 # 54-21 Barrio Nuevo Éxito	(5)3641144	3007596279
ATLANTICO	SOLEDAD	LUBIMOTOS SOLEDAD CST	Calle 54 # 14 -148 LOCAL 4	3107048450	3246813071 adm
ATLANTICO	SOLEDAD	MOBAR	Gran Abastos - Bodega 11 Local 1		
BOLIVAR	ARJONA	PROMOTOS ARJONA CST	Calle juncal # 25-55 entre calle la palma y el coco	6816374	3215891180
BOLIVAR	CARMEN DE BOLIVAR	MOTO CAMPO CARMEN DE BOLIVAR CST	Calle 24 # 45-71 Barrio Santander	3106538968	
BOLIVAR	CARTAGENA	AKT Cartagena No 2	Carrera 33 #21-118	3016481057	
BOLIVAR	CARTAGENA	PROMOTOS CARTAGENA CST	c l 31 # 60 - 442 barrio los ángeles	6615455	3147860060
BOLIVAR	CARTAGENA	ROYAL CLASE UNICA CARTAGENA	Calle 10A # 2-50 Bocagrande	3003269078	3127701322
BOLIVAR	CARTAGENA	RUBE MOTOS CARTAGENA	calle 30 c # 78 -72 barrio santa Monica local 2	3002441249	3145620995 adm
BOLIVAR	CARTAGENA	VALSA MOTOS CST	Manzana J4b apartamento 1 - Barrio el Carmelo	3126816832	3116878724
BOLIVAR	MAGANGUE	MATEO MOTOS CST	Carrera 138 # 16D-65 Barrio San Jose	3002487775	
BOLIVAR	MAGANGUE	MOTO CAMPO MAGANGUE CST	CL 16 # 9A-137	3106545486	
BOLIVAR	MOMPOX	MOTO PA TODOS MOMPOS	cra 5 # 18a -06 local 4	3160180485	
BOLIVAR	SAN PABLO	PARTES Y MOTOS MOTONEL CST	Calle 16 # 9 - 35 BR NUEVA ALIANZA	3172923528	
BOLIVAR	SANTA ROSA DEL SUR	CST MOTO PARTES SANTA ROSA JG	C l 10 # 10 - 57 Centro	3154270455	
BOLIVAR	TURBACO	PROMOTOS TURBACO	MZ A LT 2 URBANIZACIÓN LA GRANJA	3217636525	
BOYACA	CHIQUINQUIRA	AKT COLOMBA CHIQUINQUIRA CST	CALLE 9 # 8-40/42	3182379943	3104889084 (dueño)
BOYACA	DUITAMA	LA PRINCIPAL DUITAMA CST	Avenida Las Américas #23-78	3183499077	3124196678
BOYACA	DUITAMA	MOTORACING DUITAMA	CALLE 9 # 18-120	3208343726	3505401080
BOYACA	PUERTO BOYACA	DISTRICOLMOTOS PUERTO BOYACA CST	Carrera 3 # 13 - 27	3234611533	
BOYACA	PUERTO BOYACA	SUPERMOTOS MYM PTO BOYACA CST	Cra. 3 # 10-20	3135953024	
BOYACA	SOGAMOSO	LA PRINCIPAL SOGAMOSO CST	Calle 11 # 17-11	3183499075	3204562845

# 15% DE OCTO

**POR LA COMPRA DE  
TU PRIMER CASCO**



**SPARTAN**



**X-SPORTS**  
HELMETS

**SMK**  
HELMETS

**KONTROL**



**ZEUS**  
HELMETS

## CENTROS DE SERVICIO AUTORIZADOS AKT

DEPARTAMENTO	CIUDAD	NOMBRE CST	DIRECCIÓN	TELÉFONO	TELÉFONO2
BOYACA	SOGAMOSO	MOTO SERVICIO P Y P CST	Cra. 23 No. 11 - 20	3102245662	3177006630
BOYACA	TUNJA	MOTO ZONA TUNJA CST	Cra. 10 No. 28 - 58	3115063135	
BOYACA	TUNJA	SERVIPUS TUNJA	Avenida Oriental # 20 - 90, barrio El Rodeo	3205607538	
CALDAS	AGUADAS	MOTOREPUESTOS AGUADAS CST	CALLE 7 N° 4-33	3147546509	
CALDAS	ANSERMA	SANTA CRUZ DISTRIBUCIONES ANSERMA CST	CARRERA 4 # 18 - 82 AVENIDA LIBERTADOR	3232304363	
CALDAS	CHINCHINA	MOTOREPUESTOS CHINCHINA	Carrera 9 #12-47 centro	6068400798	3207972608
CALDAS	LA DORADA	PLJAO MOTOS CST	calle 13# 2-23	3157702934	
CALDAS	LA DORADA	SUPERMOTOS MYM LA DORADA CST	Calle 17 # 2 - 51	3217766259	3217766259
CALDAS	MANIZALES	LA GRAN PARADA CST	Cra 22 # 16-12	3157939621	
CALDAS	MANIZALES	M y T TELECOMUNICACIONES	Cra22#15-07	6068849091	3117758924
CALDAS	MANIZALES	SERVIMOTOS SPORT CST	Cra 22 # 16-39	3202549337	3113218576
CALDAS	RIOSUCIO	SANTA CRUZ RIOSUCIO CST	CALLE 9 # 4-19	8591595	3128861667
CALDAS	RIOSUCIO	YULIAN MOTOS	Calle 6 #13-57 barrio el carmen	3207047778	
CALDAS	SUPIA	SANTA CRUZ DISTRIBUCIONES SUPIA CST	CALLE 34 # 9-35	8561875	3122425656
CALDAS	VILLAMARIA	RUBE MOTOS VILLAMARIA CST	carrera 5 # 5-50	3103735369	
CALDAS	VITERBO	IBIZA MOTOS VITERBO CST	Calle 9 N. 8 - 23	3224130817	
CAQUETA	DONCELLO	AK STORE DONCELLO CST	Calle 4 # 3 - 06/Frente al Banco Agrario	3133465892	3124981258
CAQUETA	FLORENCIA	ACTIVA MOTOS	Carrera 11 # 6-18	3133343980	3124100653
CAQUETA	FLORENCIA	AK STORE FLORENCIA CST	Calle 14 # 10-01	3202851363	3124981258
CAQUETA	FLORENCIA	ENERGY MOTOS	CL 21 # 4 - 126 BR LA LIBERTAD	3224847727	3103501521
CAQUETA	SAN VICENTE DEL CAGUAN	AK STORE SAN VICENTE CST	Carrera 4 # 3 -64	3214913092	3212290042
CASANARE	AGUAZUL	MOTO REYES AGUAZUL CST	Cra. 19 N. 9 - 25	3134517557	
CASANARE	MANI	MOTO REYES MANI CST	Cra. 3 # 22A - 63	3122861245	
CASANARE	OROCUE	MOTO REYES OROUCUE	Diagonal 5 # 9- 16	3219137637	
CASANARE	PAZ DE ARIPORO	SURTIMOTORA PAZ DE ARIPORO CST	CALLE 10 No.10 - 84, ESQUINA	3213660884	



***SPARTAN***

**15%  
DCTO**

**POR LA COMPRA DE  
TU PRIMERA CHAQUETA**



## CENTROS DE SERVICIO AUTORIZADOS AKT

DEPARTAMENTO	CIUDAD	NOMBRE CST	DIRECCIÓN	TELÉFONO	TELÉFONO2
CASANARE	TAURAMENA	MOTO REYES TAURAMENA	CALLE 2 # 10-80 BARRIO LAS VILLAS	3204910204	3204910063
CASANARE	VILLANUEVA	MOTOS LA PRINCIPAL VILLANUEVA	CLL 11 # 8-26 Local 8	3232338124	
CASANARE	YOPAL	MAKINA DEL LLANO CST	Calle 24 # 11 - 43	3204234689	
CASANARE	YOPAL	MOTO REYES CST	Cra. 9 No. 23 - 64	3212014899	
CASANARE	YOPAL	PJ SERVICE YOPAL	CALLE 13 # 19 -51- BARRIO BELLO HORIZONTE	3123770075	
CASANARE	YOPAL	SURTIMOTORA YOPAL CST	CARRERA 19 No 16 -75	3224581271	
CAUCA	BORDO	SUPERMERCAR BORDO GRUPO CONFIAMOS CST	CALLE 5 No 3-20	3212578453	
CAUCA	POPAYAN	DISCOLMOTOS NORTE CST	CRA 9NA # 8N - 46	3160282886	
CAUCA	POPAYAN	DISCOLMOTOS POPAYAN CST	CRA 17 # 8 - 57 BARRIO VALENCIA	3006440466	
CAUCA	PUERTO TEJADA	DISCOLMOTOS PUERTO TEJADA	CALLE15 # 18-30	3162915165	
CAUCA	SANTANDER DE QUILICHAO	ZAGAMOTOS SANTANDER CST	Cr 13 No 7 - 58	3145465760	
CAUCA	TIMBIO	CST MOTONET TIMBIO	Cl 17#20-35	3127772300	3225502903
CESAR	AGUACHICA	COMERCIAL MEYER AGUACHICA	Calle 5 # 33-74 Alto Prado	3104401995	
CESAR	AGUACHICA	DIARMOTOS AGUACHICA CST	Carrera 19 # 5-05 BARRIO LAS AMERICAS	3102818531	
CESAR	BOSCONIA	MOTO PA TODOS BOSCONIA	calle 18 # 20-63 el recreo	3142031477	
CESAR	CODAZZI	ALMACEN Y TALLER TODO MOTOR	Cl 12#16-48	3162748386	3163650396
CESAR	CODAZZI	MOTO PA TODOS CODAZI CST	CALLE 11 B # 15-60 BARRIO LAS DELICIAS	3174612278	
CESAR	CURUMANI	MOTO PA TODOS CURUMANI	Cl. 7 # 18 - 2 CENTRO	3166477489	
CESAR	EL COPEY	INVERSIONES DACAL EL COPEY CST	Cra. 14 # 103 Cllé. del Comercio	3225685637	
CESAR	LA JAGUA	MOTO CUBICO LA JAGUA CST	Diagonal 1 # 1 - 98	3136007302	3105176677 (tecnico)
CESAR	SAN ALBERTO	SAN ALBERTO MOTOS	CR 2 # 5 - 20 - El centro	3144662049	
CESAR	VALLEDUPAR	AKT Valledupar	Cl 17#13-32	3187503824	
CESAR	VALLEDUPAR	ELEKTRO AS VALLEDUPAR	Cl 6 # 27 - 74 - Barrio: Oriente	3234824870	
CESAR	VALLEDUPAR	FABISMOTORS CST	KR 6A # 21-17	3006558620	3205375136
CESAR	VALLEDUPAR	MOTO CAMPO VALLEDUPAR CST	Diagonal 21 # 22 - 10 local 3 avenida fundación.	(605)841346	3215690784

# KONTROL

**15%**  
**DE DCTO**

**POR LA COMPRA DE  
TU PRIMER IMPERMEABLE**



## CENTROS DE SERVICIO AUTORIZADOS AKT

DEPARTAMENTO	CIUDAD	NOMBRE CST	DIRECCIÓN	TÉLEFONO	TÉLEFONO2
CESAR	VALLEDUPAR	MOTO SERVICIO RAFAEL	Cl 18 # 10-28 Barrio Gaitan	3114078447	3126653367
CHOCO	ITSMINA	ISTMINA MOTOS CST	Cra 6 # 24-38	3117625817	
CHOCO	QUIBDO	MOTOS DEL CHOCO	Carrera 4 # 4 -29	3103623828	
CORDOBA	AYAPEL	INVERSIONES AYAPEL CST	CARRERA 7 # 21-36 AVENIDABOLIVAR	3205612017	
CORDOBA	BUENAVISTA	LA ALEGRIA BUENAVISTA CST	Calle 9 Cr 10-08 Esquina Barrio 3 de enero	3104322003	
CORDOBA	CERETE	INVERSIONES CERETE CST	TRANSVERSAL 14 # 10B - 16	3205556377	
CORDOBA	CERETE	REAL MOTORS CERETE	DIAGONAL 7 # 11-59 BARRIO SAN NICOLAS	3207461807	
CORDOBA	CHINU	SURTIMOTOS LA BENDICION	carrera 13 # 15-38 LOCAL 2	3014808414	
CORDOBA	CIENAGA DE ORO	SERVIMOTO AYD	CR 16 N° 8-45 BARRIO 6 DE ENERO	3006661339	
CORDOBA	LORICA	DONDE EDGAR CST	Cra27#12-56	3212514334	
CORDOBA	LORICA	MOTO ALIANZA LORICA CST	Cra 25 # 15-08 B. San Pedro	3166945491	
CORDOBA	MONTELIBANO	INVERSIONES MONTELIBANO CST	CALLE 15 # 12A-22 BARRIO TIERRA GRATA	3112757624	
CORDOBA	MONTERIA	AKT Montería No 1	Calle 29 # 12 - 136	(4)7894635	3168308659
CORDOBA	MONTERIA	BANAMOTOS MONTERIA CST	Cl15b N 14 - 08 Brr Urbina	3044501020	3162841792
CORDOBA	MONTERIA	LOCO MOTO CST	Calle 40 # 3-25 Centro	3205653374	
CORDOBA	MONTERIA	METROCYCLES MONTERIA	Cra 4 # 49-104 Local 2 Barrio Villa Del Rio	3142140252	
CORDOBA	MONTERIA	MOTO CAMPO MONTERIA CST	Carrera 4 #38-36	3104417926	
CORDOBA	PLANETA RICA	INVERSIONES PLANETA RICA CST	CARRERA 7 # 10-36 LOCAL N2.	3014610161	
CORDOBA	PUERTO LIBERTADOR	INVERSIONES PUERTO LIBERTADOR CST	Carrera 9 # 9-18	3105063108	
CORDOBA	SAHAGUN	BANAMOTOS SAHAGUN CST	CL 18 N 2-63 LOCAL 1 Y 2 AV HOSPITAL	3163816302	
CORDOBA	SAN PELAYO	INVERSIONES CREDIAL SAN PELAYO	CL 6 # 8D-9B LC 1	3137763210	
CORDOBA	TIERRALTA	INVERSIONES TIERRALTA CST	carrera 15 # 5-8 BARRIO CENTRO	3205062922	3105062024
CORDOBA	TIERRALTA	REAL MOTORS TIERRALTA CST	calle 9 #13-02 - Barrio 20 de julio	3105326083	
CUNDINAMARCA	BOGOTA	AKT 1ra de Mayo No 2	Avenida 1ra de Mayo 28 - 74	(1)7275218	316 4828689
CUNDINAMARCA	BOGOTA	AKT Boyacá	Av. Boyacá # 73 A - 31	3173312119	

**KÜNTROL**

**10%**  
**DE DCTO**

**POR LA COMPRA DE  
TU PRIMER KIT DE ARRASTRE**



KÜNTROL

# CENTROS DE SERVICIO AUTORIZADOS AKT

DEPARTAMENTO	CIUDAD	NOMBRE CST	DIRECCIÓN	TÉLEFONO	TÉLEFONO2
CUNDINAMARCA	BOGOTA	AKT La 72	Calle 72 # 25 - 14	3907953	3183543598
CUNDINAMARCA	BOGOTA	AKT Venecia (Akosto)	Cra 68a - # 40 sur - 79	3157499097	
CUNDINAMARCA	BOGOTA	ANDREZ MOTOS	Carrera 77J # 65B-16 Sur	3006982266	
CUNDINAMARCA	BOGOTA	BANAMOTOS SAN CARLOS	TV 14 # 50 SUR - 41	3176260337	
CUNDINAMARCA	BOGOTA	CST SURA BOGOTA	Avenida carrera 19 # 137-21	3168769742	
CUNDINAMARCA	BOGOTA	DCC MOTOS CST	Avenida Caracas N° 50 - 21	3132216669	
CUNDINAMARCA	BOGOTA	DD BIKERS CST	Cra 25 N 72-66	3115056188	
CUNDINAMARCA	BOGOTA	DIVERXA CST	Av 1ra de Mayo # 71B-29	3023471730	
CUNDINAMARCA	BOGOTA	DIVERXA BOSA	Cll 63 sur # 80-27	3174376522	
CUNDINAMARCA	BOGOTA	FAST SERVICE CST	Transversal 78J # 48b-20 sur	3132736492	
CUNDINAMARCA	BOGOTA	GENERAL MOTOS ANDY BOGOTA	Av Cll 68 # 65B -70	2250329	3202357767
CUNDINAMARCA	BOGOTA	GOMENAL CST	Av Boyaca # 49-22	3183441685	
CUNDINAMARCA	BOGOTA	JASVY MOTOS	Calle 17 # 103B-13	3166180085	
CUNDINAMARCA	BOGOTA	JOHAN MOTOS	Cll 75 A # 85-64	5833520	3158214842
CUNDINAMARCA	BOGOTA	JW MOTORS CST	KR 85 # 59D-53 SUR	3022877287	
CUNDINAMARCA	BOGOTA	KAPITAL MOTOS CST	Av Usame N° 68B - 74 Sur	3112579194	
CUNDINAMARCA	BOGOTA	MEGACENTRO CAMPIN CST	Avenida Carrera 30 No. 63C - 50	8114060	3112296136
CUNDINAMARCA	BOGOTA	MOTO CASTELLANOS	Av Cra 80 # 42f-25 Sur	3153199085	
CUNDINAMARCA	BOGOTA	MOTO GALD	Cll 127 B (Av C de Cali) # 95A-28	4042752	3214767015
CUNDINAMARCA	BOGOTA	MOTO ROIL SPECIAL	Calle 17 # 96C-19	5636642	3112408792
CUNDINAMARCA	BOGOTA	MOTO SPEED J Y M	AV BOYACA No. 44D-28 SUR	3133570159	
CUNDINAMARCA	BOGOTA	MOTORACING PALOQUEMAO	Cra 28a # 18 - 73	3132081680	
CUNDINAMARCA	BOGOTA	MOVIL MOTOS SOACHA CST	carrera 77 G # 63 - 47 SUR	7196889	3115033788
CUNDINAMARCA	BOGOTA	MULTIPARTES BOGOTÁ CST	Avenida Caracas N 6-24 Sur	5609190	3115302593
CUNDINAMARCA	BOGOTA	NIU EMDOVE BOGOTÁ	Cll 116 # 18b - 68	3015733204	

**10%  
DE DCTO**

**POR LA COMPRA DE TU  
PRIMER PAR DE LLANTAS**



**KÜNTROL**

**METZELER** 

 **DUNLOP**

# CENTROS DE SERVICIO AUTORIZADOS AKT

DEPARTAMENTO	CIUDAD	NOMBRE CST	DIRECCIÓN	TELÉFONO	TELÉFONO2
CUNDINAMARCA	BOGOTÁ	NIU LUBRISABANA CST	Carrera 15 # 94 - 39	2722918	4075102
CUNDINAMARCA	BOGOTÁ	NIU NIZA CST	Tv 60 # 127 D 28	3194509271	3017858894
CUNDINAMARCA	BOGOTÁ	ROYAL 1UP CST	AV Carrera 30 # 63C -50	6250859	3014270052
CUNDINAMARCA	BOGOTÁ	ROYAL 1UP LAS AMERICAS	AV 1ra DE MAYO #69-07	3182655113	
CUNDINAMARCA	BOGOTÁ	ROYAL BEGO CST	Avenida Carrera 20 No. 83-39	6346616	
CUNDINAMARCA	BOGOTÁ	ROYAL BIKES ADVENTURE CST	Cl 78 # 26 - 15	8034083	
CUNDINAMARCA	BOGOTÁ	Royal Bogotá	Cl  134 bis # 19- 05	3183640189	
CUNDINAMARCA	BOGOTÁ	ROYAL CENTRO BOGOTÁ	Carrera 10 # 20 - 03	3175717367	3175717367
CUNDINAMARCA	BOGOTÁ	ROYAL HERITAGE CST	Avenida Carrera 30 # 63 68 esquina	4029626	
CUNDINAMARCA	BOGOTÁ	ROYAL JUAN MOTOS CST	Avenida Carrera 30 No. 63C - 50	8114060	3112296136
CUNDINAMARCA	BOGOTÁ	ROYAL NORMANDIA CST	Av. Boyaca #48A-32	3208859910	
CUNDINAMARCA	BOGOTÁ	ROYAL SANTA ISABEL	CRA 30 # 1F 69	3222035493	
CUNDINAMARCA	BOGOTÁ	ROYAL THE CLASSIC MACHINE	AV Carrera 50 # 39a-94 sur	3057524484	3160497695
CUNDINAMARCA	BOGOTÁ	SERVIMOTOS SUBA	CLL 145 - 107-17/19	6909852	
CUNDINAMARCA	BOGOTÁ	SERVIPPLUS BOGOTÁ	Cra 29 # 79-58	6065831	3132624692
CUNDINAMARCA	BOGOTÁ	SFC REPUESTOS Y SERVICIO CST	Av Boyaca 64 B - 53	4967473	3113413963
CUNDINAMARCA	BOGOTÁ	SIMOTOS BOGOTÁ	Calle 17 # 102-53	3148726692	
CUNDINAMARCA	BOGOTÁ	SUPERMOTOS MYM BOGOTÁ	AV Ciudad de Cali # 131D-22		
CUNDINAMARCA	BOGOTÁ	TEAM MOTOCICLETAS CST	Av 1 mayo No 51B - 35 SUR	3164914923	
CUNDINAMARCA	BOGOTÁ	TEAM TUNAL	CRA 24 # 45-78 SUR	3118327665	
CUNDINAMARCA	BOGOTÁ	TOBERIN CST	Autopista Norte No. 167-55 (misma de colcamer)	8114060	350 7709623
CUNDINAMARCA	BOGOTÁ	VEHIMOTOS NORTE (BTA)	Cra 17 # 161 - 29	6733441	3204331142
CUNDINAMARCA	BOGOTÁ	VIA MOTOS	Krr 14 # 32 - 57	3125546572	
CUNDINAMARCA	BOGOTÁ	ZAGAMOTOS CALLE 76 CST	Calle 76 # 20-26	3165710480	
CUNDINAMARCA	BOGOTÁ	ZAGAMOTOS KENNEDY CST	Avenida Calle 43 Sur No. 79 - 50	7450542	3112125545
CUNDINAMARCA	BOGOTÁ	ZAGAMOTOS RESTREPO CST	Av Caracas # 20-01 Sur	3165710480	
CUNDINAMARCA	CAJICA	COLCAMER CÁJICA CST	Carrera 6 # 1 - 86 sur	7450542	3112125545
CUNDINAMARCA	CHIA	COLCAMER MOTOS CHIA CST	Cra 9 No. 17-56	3165710480	
CUNDINAMARCA	CHIA	ROYAL ENFIELD CHIA	Autopista Norte Km 19 - 20	3175135363	3134452709
CUNDINAMARCA	FACATATIVA	BANAMOTOS FACATATIVA CST	carrera 2 # 9-59	3160185667	



# Castrol POWER1



**Elección No.1  
en el mundo.  
Garantizado por  
MotoGP TEAMS.**



\*Basado en las ventas en volumen de 2024, medido y reportado por Kline en Lubricantes para Motorcycles, Scooters, and Mopeds: Global Market Analysis and Opportunities (2025).

# CENTROS DE SERVICIO AUTORIZADOS AKT

DEPARTAMENTO	CIUDAD	NOMBRE CST	DIRECCIÓN	TELÉFONO	TELÉFONO2
CUNDINAMARCA	FACATATIVA	MOTO SABANA CST	Cra. 2 No. 8 – 163, Centro	3176572054	
CUNDINAMARCA	FUNZA	MOCEB FUNZA	Parque Industrial San Carlos 1, Etapa 4 bodega 2 y 3		
CUNDINAMARCA	FUNZA	TECNIMOTOS FUNZA CST	Cra. 9 No. 19 - 36, barrio bellisca	3229678981	
CUNDINAMARCA	FUNZA	ZAGAMOTOS FUNZA CST	Calle 13 # 9-47	3102417440	
CUNDINAMARCA	FUSAGASUGA	COMER MOTOS FENIX FUSA CST	cra. 5 # 4 - 22	3227130252	
CUNDINAMARCA	FUSAGASUGA	SPIMEZ FUSA CST	Carrera 6 #14-46 Barrio coburgo	3232336076	
CUNDINAMARCA	GIRARDOT	MOTORS Y MOTORS CST	calle 22 # 7-33 barrioSanAntonio	3222945864	3202727834
CUNDINAMARCA	GIRARDOT	SUPERMOTOS MYM GIRARDOT CST	CARRERA 10 # 23-44	3205786253	
CUNDINAMARCA	GIRARDOT	SUPERMOTOS MYM SAN ANTONIO	Carrera 7 A # 21 B - 15 BR SAN ANTONIO	3503658162	3127210806
CUNDINAMARCA	LA MESA	POWER MOTOS	cll 4a # 26-84 barrio el Tesoro	3126144851	
CUNDINAMARCA	MADRID	DADS GARAGE	Calle 19#5-58	3505255514	
CUNDINAMARCA	MADRID	MOTORCYCLE HOUSE	Calle 15 # 5 - 05	3134028383	
CUNDINAMARCA	MADRID	ZAGAMOTOS MADRID CST	Calle 7 # 17-59 Barrio La huerta	3022636714	
CUNDINAMARCA	PACHO	AKT MOTOS PACHO CST	Diag. 5 No. 18 - 138	3112415567	
CUNDINAMARCA	SOACHA	BANAMOTOS SOACHA	autopista sur # 19-16	3245537155	
CUNDINAMARCA	SOACHA	MOTOS HARLAND	Calle 43 # 8-39	3115033788	
CUNDINAMARCA	SOPO	MOTOS FRAME CST	Cra. 4 No. 1 - 28	3023145411	3204573151
CUNDINAMARCA	TOCANCIPA	COLCAMER MOTOS TOCANCIPÁ CST	Km 24 Sector La Hormiga Autopista Norte	3245426384	
CUNDINAMARCA	UBATE	MAS QUE MOTOS UBATE CST	Cra. 7 No. 16 – 06, local 30	3115053241	3223266268
CUNDINAMARCA	VILLAPINZON	MOTOZONA VILLAPINZON	Carrera 1 #5-59	3013794019	
CUNDINAMARCA	VILLETÁ	MULTIMARCAS VILLETÁ CST	Cra 9 # 3 - 70	318888747	
CUNDINAMARCA	ZIPAQUIRA	COLCAMER ZIPAQUIRA CST	Calle 8 # 10-60	3182153420	3213731123
CUNDINAMARCA	ZIPAQUIRA	MOTOREPUESTOS MARY	Calle 8 No 12-76	3114785241	
CUNDINAMARCA	ZIPAQUIRA	MOTOS YOLI CST	Calle 8 No. 32 – 65, Urbanización Villas del Rosario	3108138657	
GUAINIA	PTO INIRIDA	JMT IMPORTACIONES	Calle 16 # 5 - 97 Barrio El Centro	3103091545	3164041751
GUAJIRA	FONSECA	TALLER Y REPUESTOS RACING	calle 13 No. 10 31 avenida principal	3045897486	
GUAJIRA	MAICAO	MOTO PA TODOS MAICAO CST	CARRERA 11 # 14-15	3245815775	3146428662
GUAJIRA	MAICAO	RUBE MOTOS MAICAO CST	Calle 14 # 14-66 Esquina Barrio Centro	3167189261	
GUAJIRA	RIOHACHA	JJ MOTOS CST	cra 6 # 12 a - 45 local 1	3116427112	3018578001 adm
GUAJIRA	RIOHACHA	RUBE MOTOS RIOHACHA CST	Calle 15 N°11-46	3116519680	3116519680

El alto rendimiento de Castrol Power1  
te lleva hacia el futuro



## FÓRMULA EN 1

1. Excelente aceleración
2. Excelente protección
3. Conducción suave

\*Basado en las ventas en volumen de 2024, medido y reportado por Kline en Lubricantes para Motorcycles, Scooters, and Mopeds: Global Market Analysis and Opportunities (2025).



## CENTROS DE SERVICIO AUTORIZADOS AKT

DEPARTAMENTO	CIUDAD	NOMBRE CST	DIRECCIÓN	TELÉFONO	TELÉFONO2
GUAVIARE	SAN JOSE	AGROMOTOS SAN JOSE CST	CLL8 NR 18-11 PORVENIR	3212714555	3138726952 (dueña)
GUAVIARE	SAN JOSE	BULLET MOTORS	Calle 7a # 27a - 81 Local 1m	3185883164	
GUAVIARE	SAN JOSE	MOTO RACING SAN JOSE CST	CR 20 # 20 - 01 LOCAL 1 VIA EL RETORNO	3112200367	
GUAVIARE	SAN JOSE	MOTOS LA PRINCIPAL SAN JOSE	CALLE 10 N° 20 - 39 - La esperanza	3232338124	
HUILA	ALGECIRAS	LAPIZ MOTOS CST	Carrera 6 # 4-81/Centro	3204114751	3114778758
HUILA	CAMPOALEGRE	MEGAMOTOR CAMPOALEGRE CST	Calle 18 # 8 - 63	3186126470	3160280306
HUILA	GARZON	AK STORE GARZON CST	Calle 8 Carrera 11 esquina	3223855374	3124981258
HUILA	LA PLATA	AK STORE LA PLATA CST	Carrera 3E # 7-18 - Av libertadores	3229495695	3124981258
HUILA	NEIVA	MEGAMOTOR CR7 CST	CARRERA 7 # 2-45 Y 2-49	3153148964	3160280306
HUILA	NEIVA	MEGAMOTOR LA GAITANA CST	Carrera 5 # 4-26	(8)8717462	3183490024
HUILA	NEIVA	MEGAMOTOR NEIVA CST	Cra 5 # 14-01	3176458561	3160280306
HUILA	PALERMO	MEGAMOTOR PALERMO	Calle 10 # 5-91	3155392345	3160280306
HUILA	PITALITO	AK STORE PITALITO CST	Carrera 4 # 1A-10 Centro	3508894354	3124981258
HUILA	PITALITO	MOTOS REPUESTOS EL TIGRE PITALITO CST	CRA 3 # 4 - 114 SUR frente al coliseo	3124468734	
HUILA	Timaná	PLANETA DE LAS MOTOS CST	Carrera 3 # 6 - 67	3154854547	3132401334
MAGDALENA	CIENAGA	GANY MOTOS CST	Calle 16 # 18-36 Barrio El Central	3153109277	
MAGDALENA	EL BANCO	MOTO EXITO	Cll 7 # 13-90	3135991980	
MAGDALENA	FUNDACION	MOTO CAMPO FUNDACION CST	Carrera#8-53Centro	3106541096	3007672142 tecnico
MAGDALENA	GUAMAL	CICLOMOTOS EL TINO GUAMAL	Cra 4 entre Calle 11 y 12	3137381405	
MAGDALENA	PLATO	MOTO CAMPO PLATO CST	VIA 14 # 12A-19 LOCAL 1 Y 2 CARRETERA PPAL	3106756078	
MAGDALENA	SANTA MARTA	MOTO CAMPO GAIRA CST	Cra 4 #21 - 54 rodadero sur.	3045724742	3187111132 (tecnico)
MAGDALENA	SANTA MARTA	MOTO PA TODOS BASTIDAS CST	Av. libertador #27-195 [ocal] 14 CC bastidas.	3174694240	3157003661 adm
MAGDALENA	SANTA MARTA	MOTO PA TODOS LA LUCHA	avenida el ferrocarril #29 L4 - 150 la lucha	3245697922	
MAGDALENA	SANTA MARTA	MOTO PA TODOS SANTA MARTA CST	CRA 5 No. 24-57	3146736116	3007616064
MAGDALENA	SANTA MARTA	NILES MOTOS	AV Ferrocarril cr 21 # 29 c 59 local 1	(5) 4304940	3175883949
MAGDALENA	SANTA MARTA	ROYAL ENFIELD SANTA MARTA	Calle 7 N 16 - 141 Gaira rodadero sur	3206874357	
MAGDALENA	SANTA MARTA	WR MOTOS CST	CALLE 11 D # 24 - 22 Barrios los Olivos	3116814946	
META	ACACIAS	MOTO RACING ACACIAS CST	Carrera 23 # 14 - 07 San Jose	3103171484	
META	CUMARAL	MOTO RACING CUMARAL CST	Cra. 16 # 12 - 61, Barrio Moriches	3152037935	
META	CUMARAL	MOTOPARTES JP CST	Calle 13 No. 20 - 70, Centro	3112219615	

## CENTROS DE SERVICIO AUTORIZADOS AKT

DEPARTAMENTO	CIUDAD	NOMBRE CST	DIRECCIÓN	TÉLEFONO	TÉLEFONO2
META	GRANADA	MOTO LLANOS GRANADA CST	Calle 15 # 14 -89, parque principal	3002674827	
META	GRANADA	MOTO RACING GRANADA	CJ. 15 #14 51 Local 4	3112200367	
META	PUERTO GAITAN	MOTOS LA PRINCIPAL PTO GAITAN	Barrio Popular, Cra. 5 # 17A - 05	3232338124	
META	PUERTO LOPEZ	WILLIAM MOTOS CST	Carrera 8 # 6-14 Barrio Gaitán	3115045379	
META	VILLAVICENCIO	AKT Villavicencio No 2	Avenida 40 # 35 a 107	3213133774	
META	VILLAVICENCIO	MUNDO MOTOS VILLAO	Carrera 20 C # 26 B - 46 La Vainilla	3125825249	
META	VILLAVICENCIO	ROYAL BUMSON CST	Cra 38 # 26 b 08	3124809061	
META	VILLAVICENCIO	SUPERMOTOS MYM VILLAVICENCIO	CLL 35 # 26-69 BARRIO SAN ISIDRO	3133264547	
NARIÑO	EL TAMBO	TECNIMOTOS EL TAMBO	Carrera 12 # 12-03 Barrio el Rosario	3194713852	
NARIÑO	GUACHUCAL	LUBRREPUESTOS CST	Cra. 6 # 10-37 Brr. Los Andes	3225134529	
NARIÑO	IPIALES	ALVAR MOTOS	CLL 16 # 1-27 Barrio Bellavista	3175080273	3052908989
NARIÑO	IPIALES	THORO MOTOS CST	Carrera 1ra # 16-16 avenida panamericana	3168021296	
NARIÑO	LA UNION	MOTOS DORADO	BARRIO CARLOS LLERAS / FRENTE A LA FERRETERIA LOS NEGRITOS	3136637873	3147522910
NARIÑO	PASTO	MOTOREPUESTOS PASTO	Cra16 # 16-73 Aire libre	3104523221	3128609982
NARIÑO	PASTO	SUMOTO AMERICAS	Cra 19 # 16-55 Av. Americas	3176453994	3174233429
NARIÑO	PASTO	SUMOTO BOYACA CST	Calle 12 No 21-57 Local 101	3176453994	3174233429
NARIÑO	PASTO	SUMOTO PASTO CST	Cra 14 # 13-71 avenida Champagnat	3216471040	3176453994
NARIÑO	SAMANIEGO	TITO MOTOS CST	Calle 3ra # 2-21 B/oriental	3117543943	
NARIÑO	SAN ANDRES DE TUMACO	AKT GYR	Diagonal a la Alcaldia de Tumaco	3146797498	
NARIÑO	SAN PABLO	SENDERO MOTORS CST	calle 6 # 3-54 Barrio Bolivar	3148303402	
NARIÑO	SANDONA	TECNIMOTOS SANDONA CST	calle 8 # 3-96 Barrio obrero	310520583	
NARIÑO	TUQUERRES	EVEDMOTOS	CL 18 con CR 11 esquina	3168793155	
NORTE DE SANTANDER	CUCUTA	AREA MOTOS CUCUTA CST	AVENIDA 1 # 7-02 Br Chapinero	3164703850	
NORTE DE SANTANDER	CUCUTA	COMERCIAL MEYER CST	calle 7 # 1 -42 latino	5960060ext15	
NORTE DE SANTANDER	CUCUTA	COMERCIAL MEYER GRAN	AV GRAN COLOMBIA # 9E - 110 COLSAG	5960060ext15	
NORTE DE SANTANDER	CUCUTA	COLOMBIA	Calle 7A # 1-23 Barrio Latino	3107782378	
NORTE DE SANTANDER	LOS PATIOS	FAVI MOTOS	AV 10 N 22-21 BARRIO VIDELSO	3134430560	
NORTE DE SANTANDER	LOS PATIOS	AKT LA 10 CST	Calle 35 a # 10 - 22 barrio los colorados	3145124889	
NORTE DE SANTANDER	OCAÑA	COMERCIAL MEYER LOS PATIOS	calle 7 # 28 -85 Ja Janada	3184956713	
NORTE DE SANTANDER	PAMPLONA	MOTO CRÉDITO OCAÑA CST	CLL 7 # 7 - 54 BARRIO CHAPINERO	3138895415	

# CENTROS DE SERVICIO AUTORIZADOS AKT

DEPARTAMENTO	CIUDAD	NOMBRE CST	DIRECCIÓN	TELÉFONO	TELÉFONO2
PUTUMAYO	LA HORMIGA	AK STORE LA HORMIGA CST	Carrera 6 # 10-75 barrio Las Acacias	3227305750	
PUTUMAYO	MOCOA	MEGAMOTOR MOCOA CST	Av. San Francisco Carrera 12 con calle 14 Esquina	3174399084	
PUTUMAYO	ORITO	AK STORE ORITO CST	Calle 8 # 12 A -14 Marco Fidel Suarez	3102706316	
PUTUMAYO	PUERTO ASIS	MEGAMOTOR PUERTO ASIS CST	CALLE 10 # 24-06 EL PUERTO	3160100691	
PUTUMAYO	SIBUNDOY	OSCAR MOTOS	Cll 16 # 19-72	3205733573	
PUTUMAYO	VILLAGARZON	CHE MOTOS	calle 6 # 3-47 Barrio industrial	3232363859	
PUTUMAYO	VILLAGARZON	MEGAMOTOR VILLA GARZÓN	Carrera 6 # 2-35 Centro	3175022902	
QUINDIO	ARMENIA	DIEGO MOTOS	Calle 13 # 20-26	3175010154	
QUINDIO	ARMENIA	OPTIMOTOS ARMENIA CST	CARRERA 19 # 13-28	3136898952	3136898952
QUINDIO	ARMENIA	QUINDIMOTOS	Cll 15 # 20 - 55	(6)7459599	3176432397
QUINDIO	ARMENIA	QUINDIMOTOS 2	calle 13 # 19-17	7459580	3182096232
QUINDIO	CALARCA	VI MOTOS CST	Av. Colon # 22-240	3116042581	
QUINDIO	QUIMBAYA	IBIZA MOTOS QUIMBAYA	CRA 6 18-32	3224130817	
RISARALDA	DOSQUEBRADAS	JORDIMOTOS CST	CALLE 25 NUMERO 15B - 07	3116371301	3106339933
RISARALDA	DOSQUEBRADAS	JORDIMOTOS LOS MOLINOS	KR 21 # 38 - 72 BR Dosquebradas (risaralda)	3116371301	
RISARALDA	DOSQUEBRADAS	PLAJOS MOTOS DOSQUEBRADAS	Av Simon Bolivar # 27-08	3104230816	3104244334
RISARALDA	LA VIRGINIA	SANTA CRUZ LA VIRGINIA CST	Calle 9 # 8 - 16 Barrio la Magdalena	3678142	3104955856
RISARALDA	PEREIRA	EMPRESA DE ENERGIA PEREIRA CST	Cra 10 #17 - 35 Ed Torre Central Local 206	3147005655	
RISARALDA	PEREIRA	IBIZA MOTOS PEREIRA	Cra 7 # 26-13	3224130817	
RISARALDA	PEREIRA	MOTOS Y PARTES DE OCCIDENTE CST	Avenida 30 agosto # 29-31	3177810004	3153629572
RISARALDA	PEREIRA	NOCUA MOTOS CST	CALLE 67 # 25-79	3454998	3128343698
RISARALDA	PEREIRA	RAIJON MOTORS PEREIRA	Av. Ferrocarril 12-41	3348394	3182737275
RISARALDA	PEREIRA	ROYAL BRISTOL BIKES CST	Calle 14 No 15-02	3174425799	
RISARALDA	PEREIRA	ZAGAMOTOS PEREIRA LA 19 CST	Calle 19 # 10-55	3489330	3214292727
RISARALDA	PEREIRA	ZAGAMOTOS PEREIRA LA 21 CST	CALLE 21 No 12-12	3413344	3125149544
RISARALDA	SANTA ROSA DE CABAL	IBIZA MOTOS CABAL CST	Carrera 14 # 18-14	3224130817	
SAN ANDRES ISLAS	SAN ANDRES	INVERSIONES SANTAMARIA CST	AV COLON CON AV AEROPUERTO LOCAL 101	3183926366	
SANTANDER	BARBOSA	MACANA MOTOS 2 CST	CRA 10 # 8 - 83	3105651444	
SANTANDER	BARRANCABERMEJA	ALMACEN MILEMOTOS CST	calle 49a n 11a-48 barrio colombia	3153086331	
SANTANDER	BARRANCABERMEJA	COMERCIAL MEYER BARRANCABERMEJA	Carrera 14 # 49 - 77 barrio Colombia esquina	3132941558	

# CENTROS DE SERVICIO AUTORIZADOS AKT

DEPARTAMENTO	CIUDAD	NOMBRE CST	DIRECCIÓN	TÉLFONO	TÉLFONO2
SANTANDER	BARRANCABERMEJA	SUMINISTROS Y SERVICIOS MULTIMOTOS S.A.S	cra 31 # 52-11 barrio Palmira	3104362122	
SANTANDER	BARRANCABERMEJA	VICTOR MOTOS BARRANCABERMEJA	Calle 49a # 11a - 19 Parque Uribe	3156638181	
SANTANDER	BUCARAMANGA	AKT Bucaramanga No 3	Carrera 21 # 39 - 17	3155401848	
SANTANDER	BUCARAMANGA	BUCAMOTOS	Cra 26 # 30-26 Parque de los niños	3013488926	
SANTANDER	BUCARAMANGA	CIUDAD MOVIL COLOMBIA	Cra 33 # 35-37	3106488900	
SANTANDER	BUCARAMANGA	CST METRO CYCLES S.A.S	CRA 15 # 23 - 32	3144466485	
SANTANDER	BUCARAMANGA	J PITS MECHANICS TEAM	CRA 17B # 50-69 LA CONCORDIA	3167475417	
SANTANDER	BUCARAMANGA	PLANETMOTOS	CRA 21 # 24 - 04	3012849333	
SANTANDER	BUCARAMANGA	REPUESTOS CARBAL CST	CRA 15 No 18-17	3163727154	
SANTANDER	BUCARAMANGA	RYR MOTOS CST	CARRERA 27 # 34 - 49	3168336288	
SANTANDER	CIMITARRA	MOTOS Y MOTOS CIMITARRA	CRA 4 # 2 - 48 CENTRO	3144662049	
SANTANDER	EL CARMEN DE CHUCURI	JYE MOTORS	CRA 4 # 2 - 28 barrio centro	3214440572	
SANTANDER	EL SOCORRO	SURTIMOTOS SOCORRO CST	CALLE 8 # 16-63 La guayacona	3153470088	
SANTANDER	FLORIDABLANCA	VICTOR MOTOS DORADO CST	Calle 111 # 32-18 Barrio el Dorado	3185935124	318 5935124
SANTANDER	GIRON	HENRY MOTOS 2 CST	CALLE 25 # 21B 142 AV. CANEYES	3166909093	
SANTANDER	GIRON	MOTO ZONA GIRON CST	Cra 26 # 14a - 08 Primera de Mayo	6165252	3057537782
SANTANDER	LEBRILJA	CENTRAL MOTOS LEBRILJA	CALLE 8 # 5 - 69 Local 3 BARRIO PESEBRE	3003578938	
SANTANDER	MALAGA	VICTOR MOTOS MALAGA CST	CALLE 12 # 6-18	3112171825	
SANTANDER	OIBA	MUNDYMOTOS L Y S	TRASVERSAL 8 # 6-92	3115140536	
SANTANDER	PIEDECUSTA	DISTRIBUCIONES EDSOVA CST	Calle 7 # 11 - 44	3144113054	
SANTANDER	PIEDECUSTA	KANUMOTOS CST	Cra 11 # 9 - 70 San Antonio	3188729819	
SANTANDER	PIEDECUSTA	TECNIMOTOS PIEDECUSTA	Carrera 6 # 2 - 65 Argentina	3045410777	
SANTANDER	PUERTO WILCHES	WILCHESMOTOS	CALLE 7 # 4-71 Barrio Torcoroma	3175170705	
SANTANDER	SABANA DE TORRES	SABANA MOTOS	Ci 16 # 11-104	3175170705	
SANTANDER	SAN GIL	SURTIMOTOS SAN GIL CST	AV SANTANDER 19-41	3153470088	
SANTANDER	SAN VICENTE DE CHUCURI	TECNIMOTOS SAN VICENTE CST	Carrera 11a # 14 - 00	3202367708	
SUCRE	COROZAL	MOTO CAMPO COROZAL CST	Calle 40 # 21-16 local 4.	3215268464	
SUCRE	LA UNION SUCRE	K MOTOS LA UNION CST	calle 14 # 10-53 avenida nuñez	3103963034	
SUCRE	MAJAGUAL	INVERSIONES MAJAGUAL CST	Calle 5 # 15-37 local 1	3137921872	
SUCRE	SAMPUES	K MOTOS SAMPUES CST	cra 20 # 20-53 local 2 Centro	301397761	

## CENTROS DE SERVICIO AUTORIZADOS AKT

DEPARTAMENTO	CIUDAD	NOMBRE CST	DIRECCIÓN	TELÉFONO	TELÉFONO2
SUCRE	SAN MARCOS	K MOTOS SAN MARCOS CST	Calle 19 # 20-130 CalleLarga	3215977072	3135972105
SUCRE	SINCE	K MOTOS SINCE CST	Cr 12 CL 10 - 63 Barrio Bodega	3163500055	
SUCRE	SINCELEJO	BANAMOTOS SINCELEJO CST	calle 28 # 22-99 av Luis Carlos Galán	3044501021	
SUCRE	SINCELEJO	INVERSIONES SINCELEJO CST	Calle 15 # 11-84 Local 2 Avenida San Carlos	3104613976	
SUCRE	SINCELEJO	MOTOWORLD SINCELEJO CST	Calle 32 # 6F - 56 Local 2 Av Argelia	3012595590	
SUCRE	TOLU	JHON MOTOS TOLU	KR 4 # 11 - 87 BR CALLE NUEVA	3013688085	
TOLIMA	CHAPARRAL	INVERSIONES MUNDIAL CHAPARRAL CST	Transversal 6 # 6-13 local 2 Centro Peatonal el Indio	3102239962	
TOLIMA	EL ESPINAL	SUPERMOTOS MYM ESPINAL CST	Carrera 4 # 14 - 53 B/Rondon	3104044797	3212749173
TOLIMA	GUAMO	GRUPO DITALA GUAMO	Carrera 6 # 9 A - 10	3123026170	3015167570
TOLIMA	HONDA	SUPERMOTOS MYM HONDA CST	Calle 13 # 13A - 50 12 de octubre	3223795836	3107678853
TOLIMA	IBAGUE	CAMILO MOTORS CST	Manzana 4 Casa 14 B/Nuevo Armero 1a Etapa	3202300918	3208661104
TOLIMA	IBAGUE	GRUPO DITALA IBAGUÉ	Carrera 4 Tamana # 32b-56 Barrio La Francia	3123026170	
TOLIMA	IBAGUE	MOTOS Y MOTONETAS IBAGUÉ CST	calle 26 # 5-21	3183117420	3182918659
TOLIMA	IBAGUE	OMEGA MOTORS	Carrera 5 # 39-54 La Macarena	3222659803	3219522943
TOLIMA	IBAGUE	ROYAL CONCABA DESING	CALLE 21 # 5-37 LOCAL 6	3005537211	3005537211
TOLIMA	LIBANO	MOTOS Y ACCESORIOS LIBANO	Calle 5 # 11-62 / Centro	3183436966	
TOLIMA	MARIQUITA	SUPERMOTOS MYM MARIQUITA CST	Cll 7 # 6-77	3232872837	3108401224
TOLIMA	MARIQUITA	YAKAMOTOS MARIQUITA CST	Cr 7 # 5-70	3112088899	3229156073
TOLIMA	MELGAR	MOTO TALLER JR CST	Carrera 22 # 6-37 local 2	3232303949	
TOLIMA	PURIFICACION	SUPERMOTOS MYM PURIFICACION CST	calle 6 N° 6-32 Barrio el cruce	3143435268	3142665479
TOLIMA	SALDAÑA	GRUPO DITALA SALDAÑA	Calle 14 # 16-22 - Centro	3154596646	3012784618
VALLE DEL CAUCA	BUENAVENTURA	MOTOS DEL SOL BUENAVENTURA CST	Diagonal 3a #3b-51 local 101C edificio Hotel Cordillera	3104184599	3182426504
VALLE DEL CAUCA	CAJCEDONIA	MOTO SPORT CAJCEDONIA CST	CR 16 # 9-44	3165318048	
VALLE DEL CAUCA	CALI	3 COYOTES MOTOREPUESTOS	Cll 70 # 7 Mbis - 73	3004179098	3016008708
VALLE DEL CAUCA	CALI	AKT Cali No 2	Carrera 1 # 24 - 61	3176453511	
VALLE DEL CAUCA	CALI	AKT Roosvelt	Av Roosvelt # 26 - 08	3152862750	
VALLE DEL CAUCA	CALI	ASTROMOTOS CALI LA 66 CST	Cr 66 # 10A-40	3172699105	
VALLE DEL CAUCA	CALI	FULL MOTOS MILENA CST	Avenida 3 norte # 40 - 143	3218166821	
VALLE DEL CAUCA	CALI	MOLINA MOTOS CST	Cr 44 No 19-01	3186748384	
VALLE DEL CAUCA	CALI	MS LAB NIU	Calle 10 # 31 - 17	3113772671	3103026888

## CENTROS DE SERVICIO AUTORIZADOS AKT

DEPARTAMENTO	CIUDAD	NOMBRE CST	DIRECCIÓN	TÉLEFONO	TÉLEFONO2
VALLE DEL CAUCA	CALI	ROYAL BIKER SHOP CST	calle 9e # 18-27 barrio Breña	3450368	3043549030
VALLE DEL CAUCA	CALI	Royal Cali	Av. 6A Norte # 26N-45, B. Sta Monica		
VALLE DEL CAUCA	CALI	ROYAL PANAMERICANA	KR 80 # 10 A - 11 LC 8 COO PLAZA 80	3043549030	
VALLE DEL CAUCA	CALI	SIMOTOS BONILLA CST	CRA 27 # 75-04	3183839745	
VALLE DEL CAUCA	CALI	SIMOTOS LOPEZ CST	Diagonal 15 # 71 - 140	3174011659	
VALLE DEL CAUCA	CALI	SIMOTOS MARIANO CST	Cra 46 No.44-64 B/Mariano Ramos	3156717238	
VALLE DEL CAUCA	CALI	SIMOTOS MELENDEZ	CALLE 5 # 88 - 53	3160243822	
VALLE DEL CAUCA	CALI	SIMOTOS PORTADA	Av 4 oeste 7-135 Barrio Terron Colorado	3163067208	
VALLE DEL CAUCA	CALI	SIMOTOS PRINCIPAL CST	Cra 23 # 28 - 58	3183839739	
VALLE DEL CAUCA	CALI	ZAGAMOTOS DEL PACIFICO CST	CALLE 70 # 4N - 03 ESQUINA	3105645712	
VALLE DEL CAUCA	CARTAGO	OPTIMOTOS CARTAGO CST	Cll 15 # 4-14 Centro	2140206	3136898952
VALLE DEL CAUCA	CARTAGO	ZAGAMOTOS CARTAGO CST	CRA 9 N 9-99	2109595	3102188840
VALLE DEL CAUCA	CERRITO	DISCOLMOTOS CERRITO	CARRERA 10 # 5 - 57	3153987042	
VALLE DEL CAUCA	FLORIDA	MOTOS DEL SOL FLORIDA CST	CALLE 9 # 21-06	3152663878	
VALLE DEL CAUCA	GUADALAJARA DE BUGA	ASTROMOTOS BUGA CST	Cra 8 # 6-71	3045669614	
VALLE DEL CAUCA	GUADALAJARA DE BUGA	CENTRO MOTOS BUGA CST	CRA 8 # 6 - 71	3183964527	
VALLE DEL CAUCA	JAMUNDI	MAYUYI MOTOS CST	CL10#13-154	3168191366	
VALLE DEL CAUCA	JAMUNDI	SIMOTOS JAMUNDI	Cra 11 Calle 12 Esquina	3153822792	
VALLE DEL CAUCA	LA UNION VALLE	MOTO SPORT LA UNION CST	CALLE 14 # 12-53 Barrio Belén	6022292696	3165318048
VALLE DEL CAUCA	PALMIRA	ASTROMOTOS PALMIRA LA 33 CST	Cra 33a # 30-46	3233089863	
VALLE DEL CAUCA	PALMIRA	OPTIMOTOS PALMIRA CST	CRA 31 # 28 -66		3113613708
VALLE DEL CAUCA	PRADERA	ASTROMOTOS PRADERA CST	Calle 7 # 12-58	3173632898	
VALLE DEL CAUCA	ROLDANILLO	MOTO SPORT ROLDANILLO CST	calle 9 #2A-39	6022490914	3165318048
VALLE DEL CAUCA	SEVILLA	MOTO SPORT SEVILLA CST	CRA 51 # 48-45 CENTRO	6022196307	3165318048
VALLE DEL CAUCA	TULUA	MOTO SPORT TULUA CALLE 26	CALLE 26 No 26-76 CENTRO	3015434714	3165318048
VALLE DEL CAUCA	TULUA	MOTO SPORT TULUA LA 30 CST	Carrera 30 No.20-24	6022241030	3165318048
VALLE DEL CAUCA	YUMBO	ASTROMOTOS YUMBO CST	Carrera 4 #13-24 barrio Bolivar	3168117187	
VALLE DEL CAUCA	ZARZAL	MOTO SPORT ZARZAL CST	Carrera 11 No.8-50	6022035243	3165318048
VICHADA	PUERTO CARREÑO	SURTIMOTOS PUERTO CARREÑO CST	CALLE 18 1 207 LOC 1	3112312536	3222399120

# REGISTRO DE SERVICIO PARA AKT.

REGISTRO DE SERVICIO						
	Rango en km o meses	Fecha	Kilometraje o Mes	Placa	CST	Firma o sello CST
<b>0</b>	Alistamiento					
<b>1</b>	500 - 1.000 km					
<b>2</b>	3.000 - 3.500 km					
<b>3</b>	5.500 - 6.000 km					
<b>4</b>	8.000 - 8.500 km					
<b>5</b>	10.500 - 11.000 km					
<b>6</b>	13.000 - 13.500 km					
<b>7</b>	15.500 - 16.000 km					
<b>8</b>	18.000 - 18.500 km					
<b>9</b>	20.500 - 21.000 km					
<b>10</b>	23.500 - 24.000 km					

**110X**

MANUAL DE USUARIO



**AKT**  
**MOTOS**

